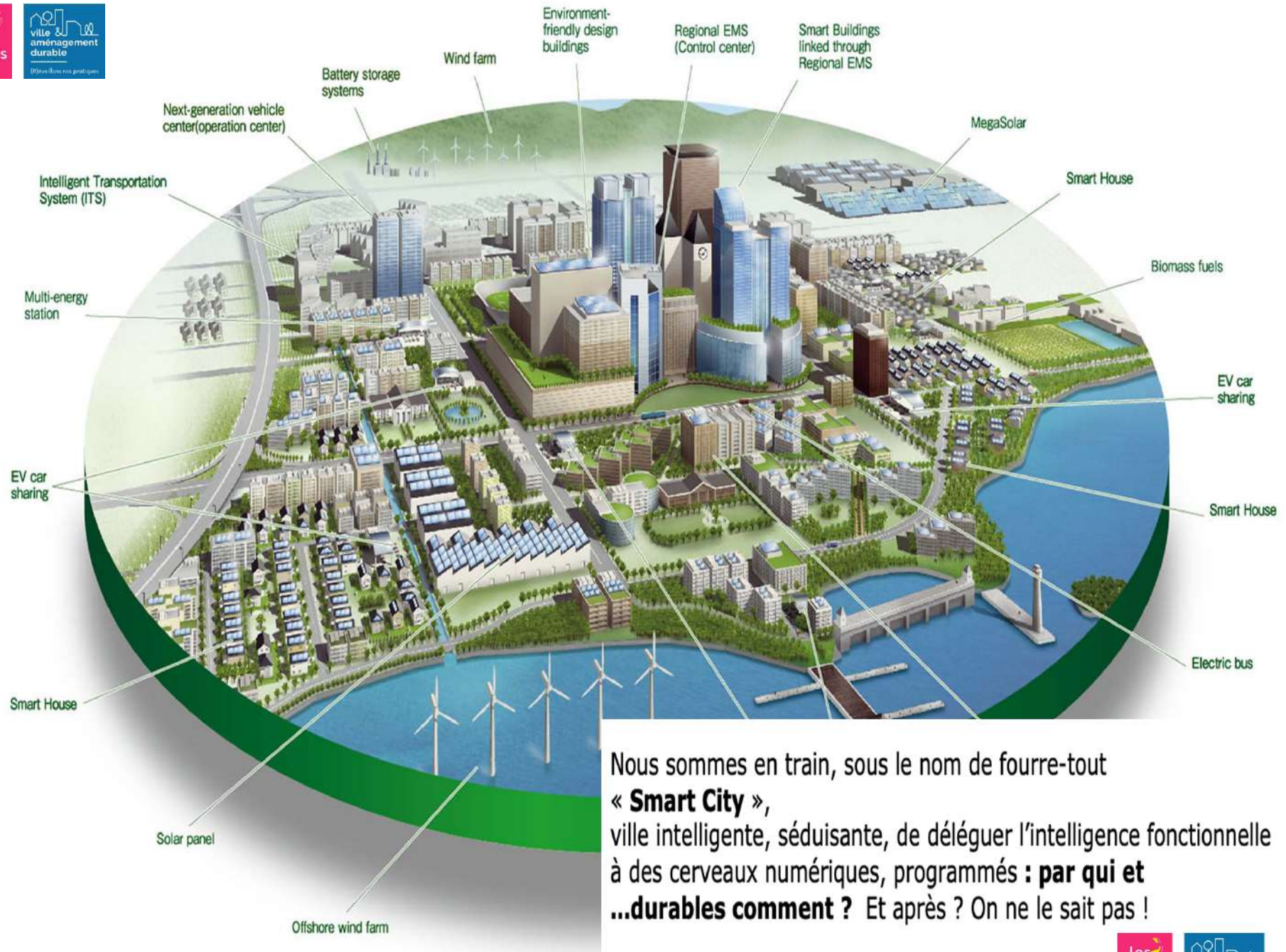


# OASIS ~~SMART CITY~~

L'avenir probable, régie par la croyance de la SMART<sup>®</sup> City nous semble très loin d'une cité idéale et désirable, équilibrée dans son fonctionnement complexe et propice à une société humaniste, de partage, et ayant retrouvé les valeurs de la sobriété et de la lenteur.



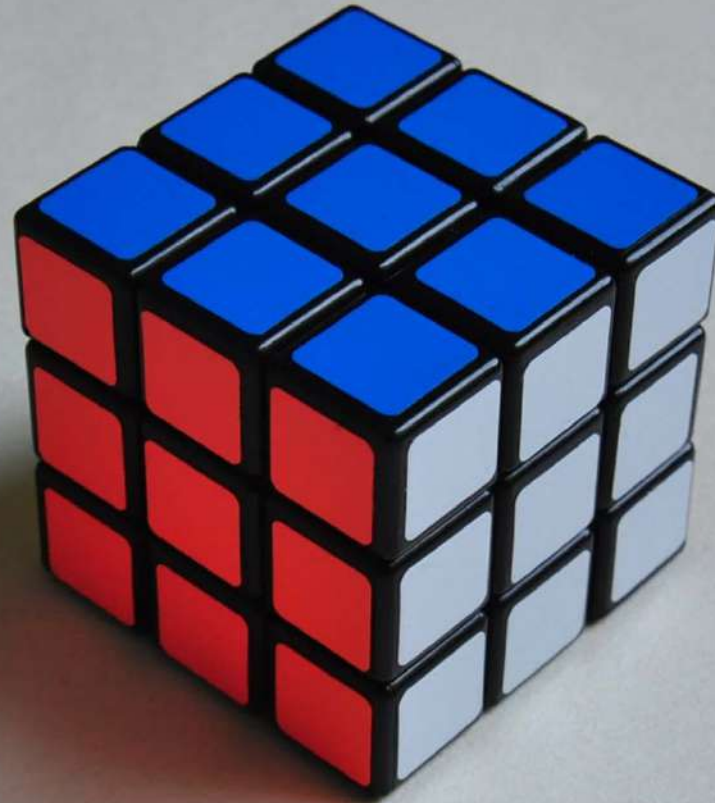
Nous sommes en train, sous le nom de fourre-tout  
« **Smart City** »,  
ville intelligente, séduisante, de déléguer l'intelligence fonctionnelle  
à des cerveaux numériques, programmés : **par qui et**  
**...durable comment ?** Et après ? On ne le sait pas !



Publié dans [Actualités économiques et sociales](#) ...et l'homme dans tout cela ?

Patrick Stefan Rheinert OXYGEN ARCHITECTURE – Jean-Pierre Bouchet RELATIONS URBAINES





**Rubik's cube dans son état initial, sorti de sa boîte (1974)**

**Le même Rubik's cube mélangé – à priori ce jeu exige une remise à l'état initial.**



**Mais devant une telle complexité : frustration ou création ?**



**Tentative de remontage alternatif sous l'effet de la panique**





Le même Rubik's Cube, dérangé, doit-t-il forcément suivre la règle de jeu ?  
(mélangé par Jean-Pierre Bouchet, 2018)



Peinture du mouvement Cubiste  
Fenêtre ouverte sur la rue de Penthièvre,  
(Pablo Picasso, 1920)



## L'oasis (exemple le Lac Huacachina dans le désert du Pérou)

Patrick Stefan Rheinert OXYGEN ARCHITECTURE – Jean-Pierre Bouchet RELATIONS URBAINES

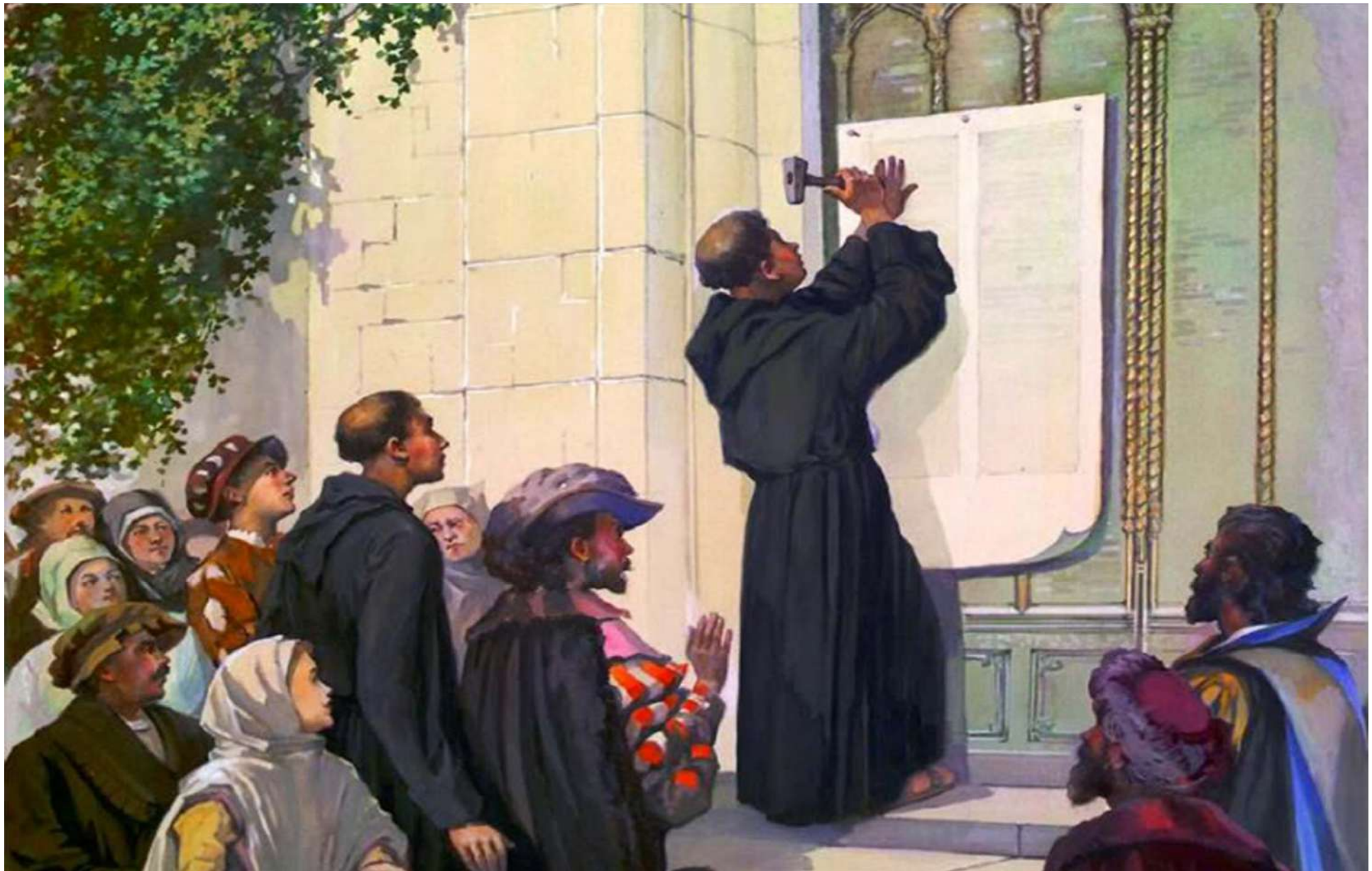




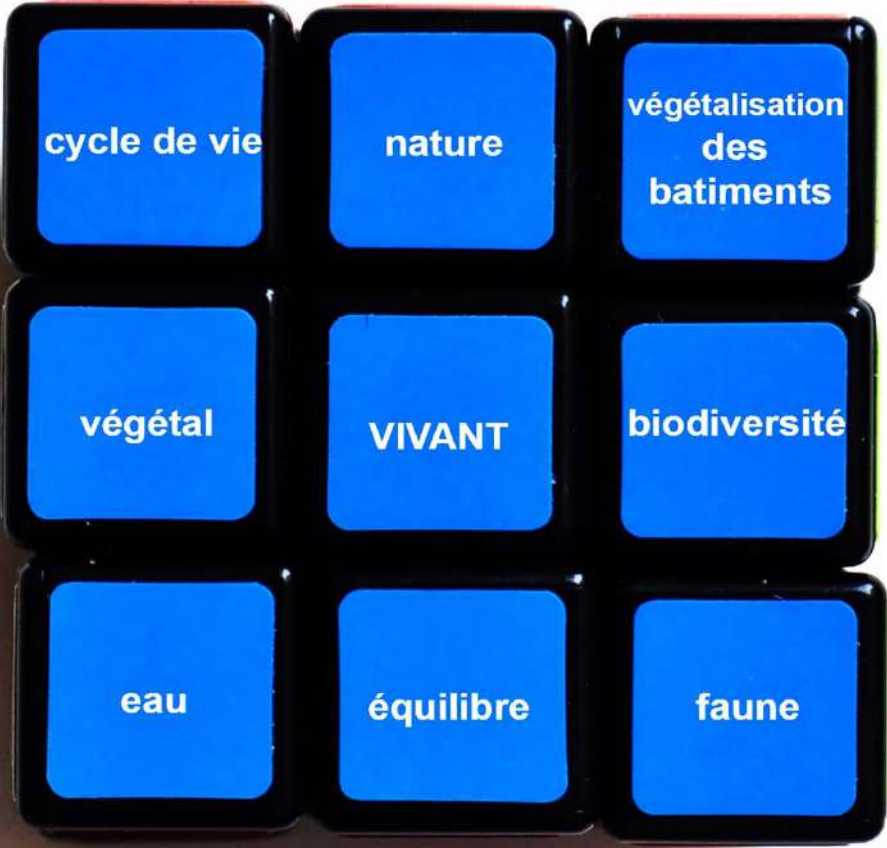
**Chacun parmi nous peut jouer un rôle positif,  
même s'il ne peut être que modeste.**

**A contrario, il peut être catastrophique s'il est négatif,  
à l'image de l'allumette jetée par mégarde  
dans une forêt sèche.**





Les Quatre-Vingt-Quinze Thèses (1517) de Martin Luther  
Message : « On ne peut pas acheter son salut »





# Exigeons l'hospitalité comme meilleur label de qualité pour la ville

perméa-  
bilité

biodiversité

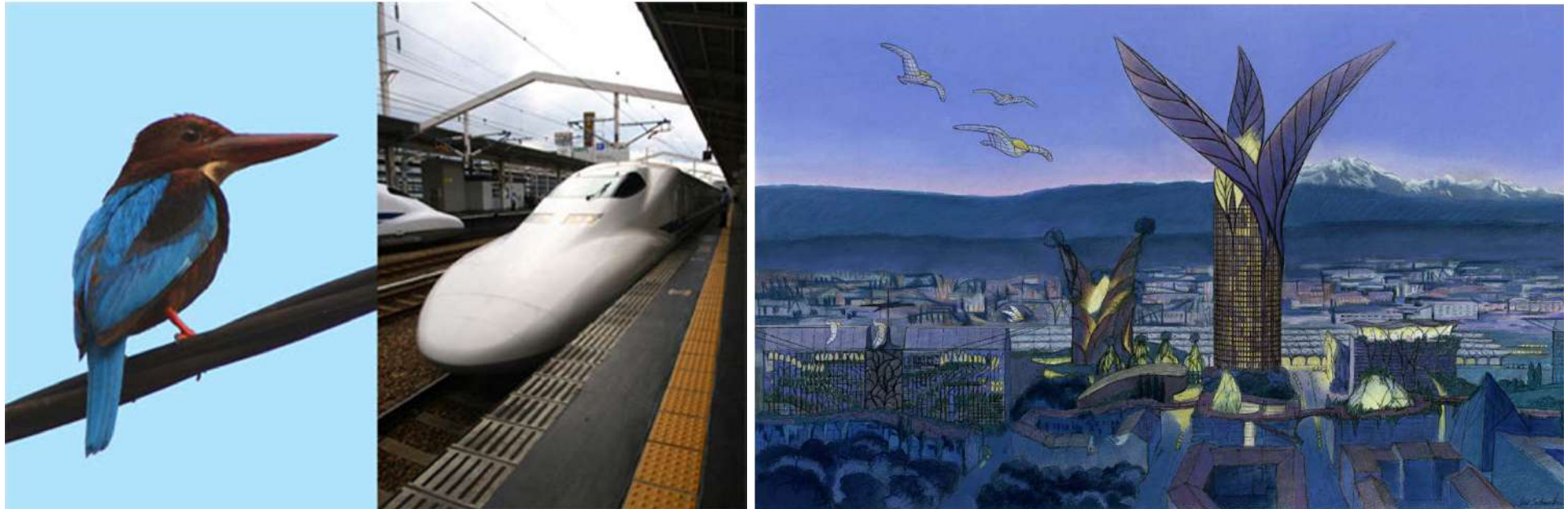


20 mars 2018 : mort du dernier rhinocéros blanc mâle. Extinction Biodiversité



Le mimétisme relève du décor.  
C'est donc une mauvaise piste.

Le **biomimétisme** est une piste intéressante, déjà largement utilisée dans l'industrie et le design. Pourquoi pas en urbanisme ?





La ville n'est pas un décor.

**L'authenticité se reconnaît par l'utilisation de ressources locales.**

En architecture, le décor a toute sa place : il est le témoignage d'un acte artistique, d'une époque, une signature.

En urbanisme et en paysage, la réponse appelle l'authenticité.

Rapport au sol.

**Décor et authenticité s'opposent**



désir

mobilité  
d'usage

**Si nous ne voulons pas subir le changement, nous devons à la fois le désirer et façonner pour qu'il soit durable.**

**Les lieux de vie convertibles peuvent nous permettre de diviser par 4 notre empreinte écologique, en réduisant également celle de nos déplacements.**  
...et nous gagnons le temps pour le trajet « logement-travail ».

grünboX®

Immeuble agile manifeste





Construire = recycler

La construction induit la transformation et de recyclage

La surproduction de « smart-objets » / la pollution de l'air

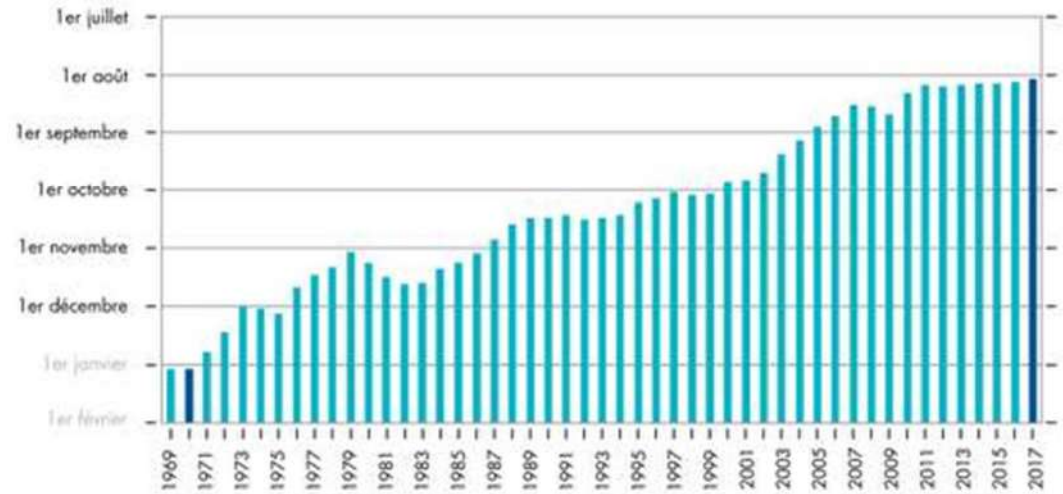


1 planète Terre

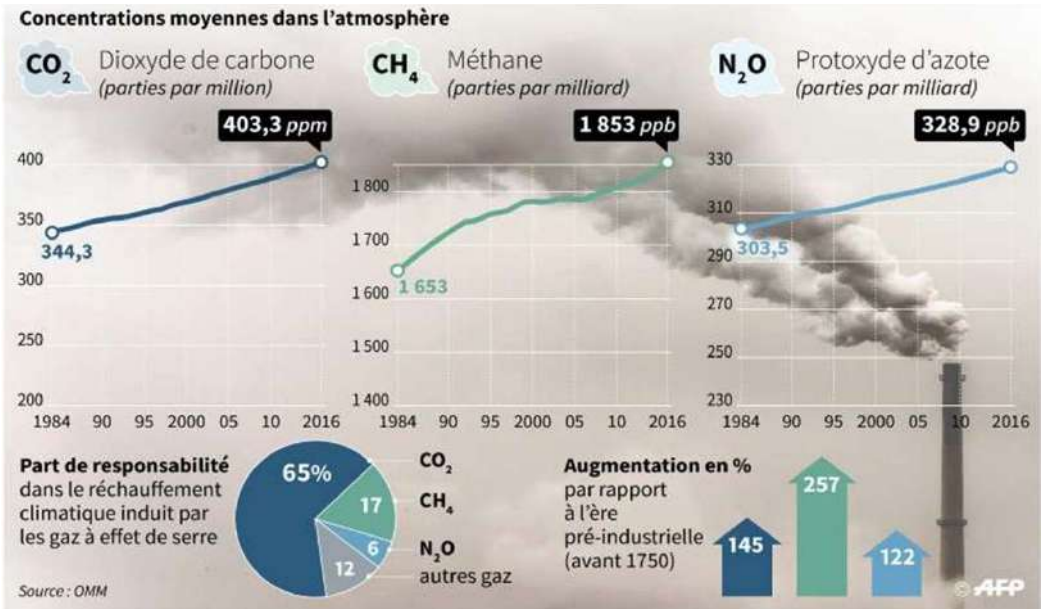
Jour du Dépassement Mondial  
1969-2017



1,7 planète Terre



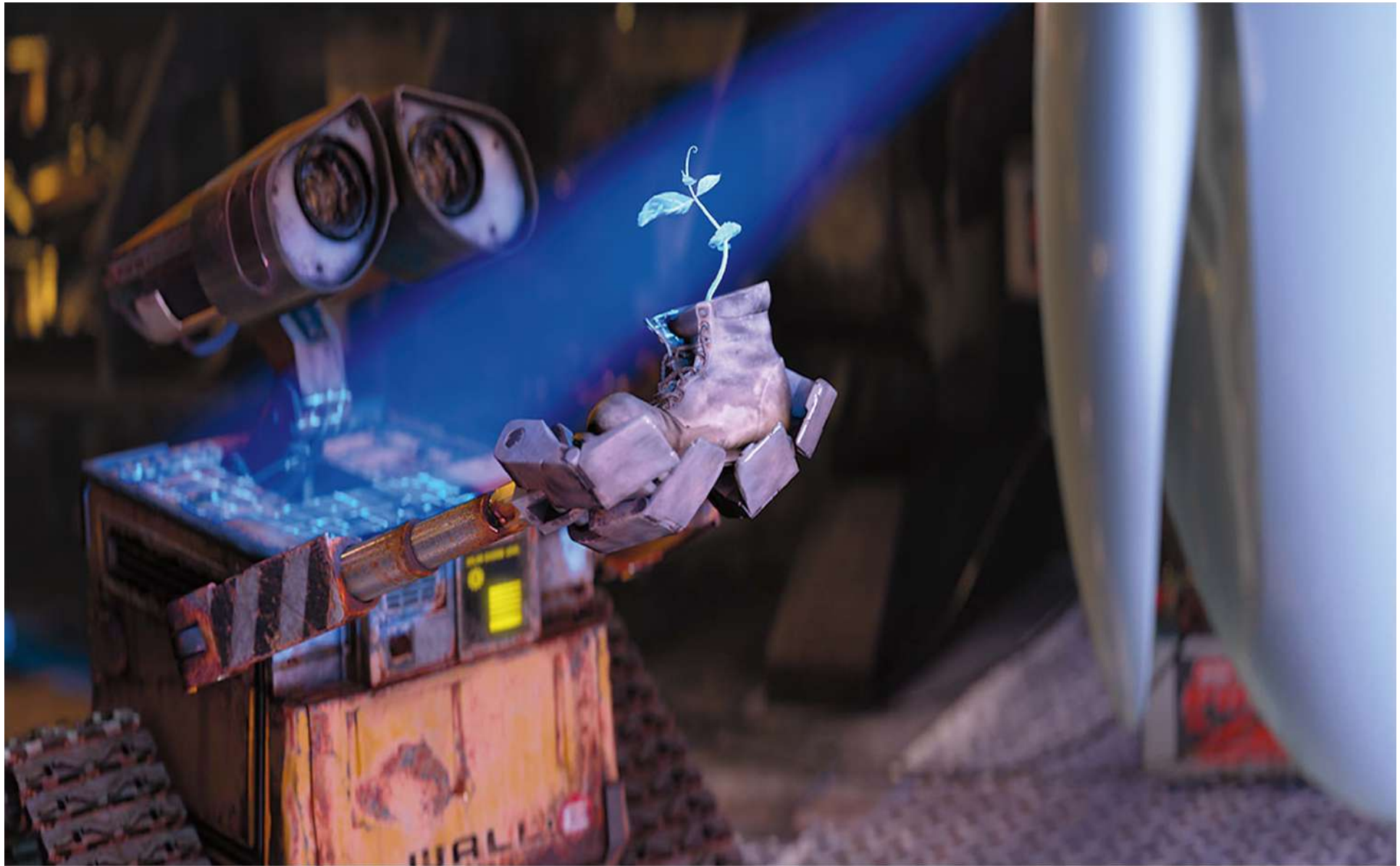
Source: Comptes d'Empreintes Nationales 2017, Global Footprint Network





Wall-e, au nettoyage de notre planète (imaginé en 2008 aux USA pour un futur probable)





Le même Wall-e redonne l'espoir : sauver la Terre à travers la bio-diversité  
(quelque temps plus tard)

