

LA PAILLE, UN MATÉRIAU CONTEMPORAIN, SUPPORT À L'INNOVATION CONSTRUCTIVE





2002 - CHANTIER PARTICIPATIF

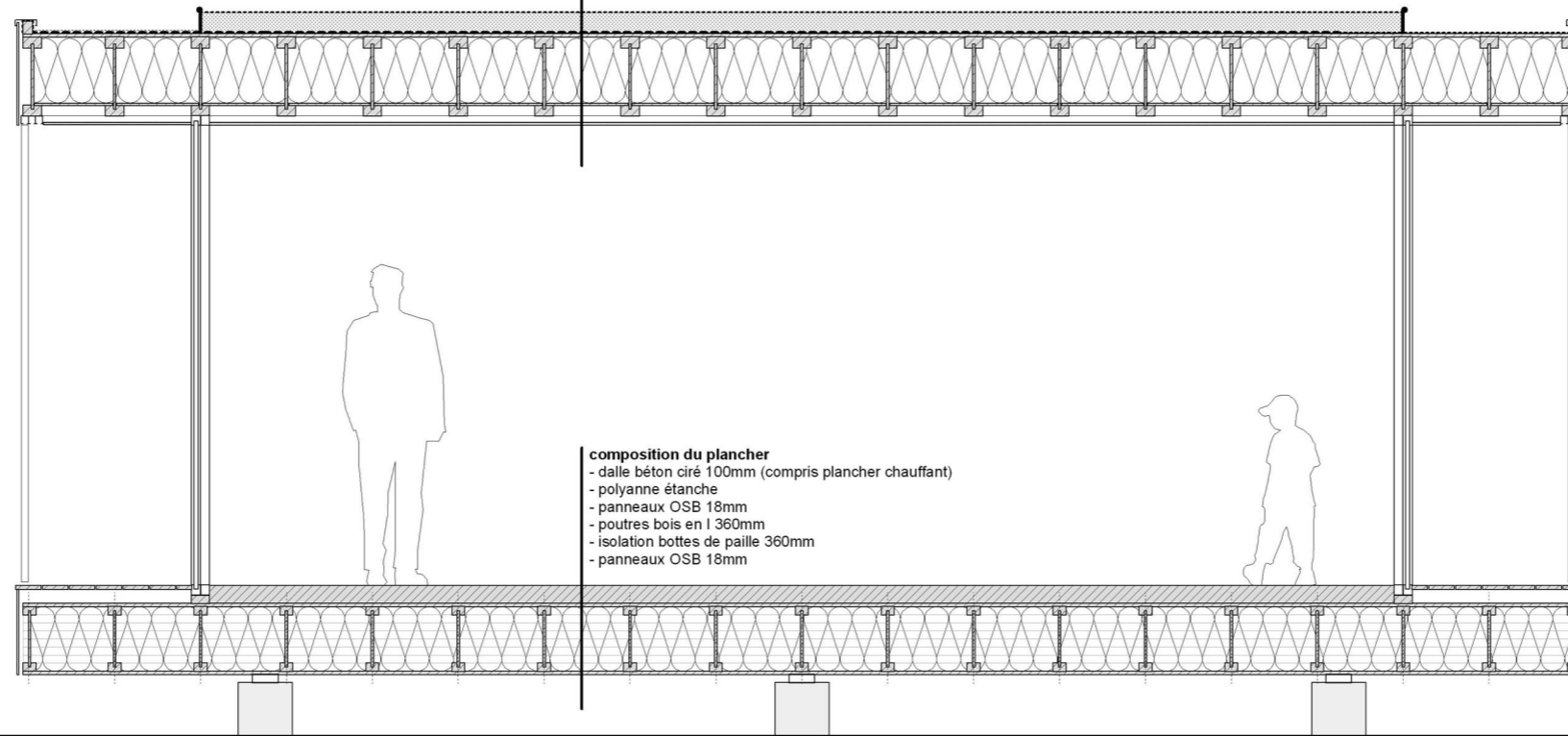




2006 - MAISON / ECHALAS (69)

composition de la toiture

- complexe de toiture végétalisée 120mm
- étanchéité souple PVC
- panneaux OSB 18mm
- poutres bois en I 440mm
- isolation botes de paille 360mm
- panneaux OSB 10mm
- fein vapeur proclima intello
- BA 13 suspendu sur rails métalliques



composition du plancher

- dalle béton ciré 100mm (compris plancher chauffant)
- polyanne étanche
- panneaux OSB 18mm
- poutres bois en I 360mm
- isolation botes de paille 360mm
- panneaux OSB 18mm

2007 - RAMASSAGE DES BOTTES DE PAILLE







2008 - CHANTIER EN AUTO-CONSTRUCTION



TÉMOIGNAGE / ATELIER PITCH ME IF YOU CAN / LA PAILLE, UN MATÉRIAU CONTEMPORAIN, SUPPORT À L'INNOVATION CONSTRUCTIVE

GALLET
ARCHITECTES

2013- FIN CHANTIER



TÉMOIGNAGE / ATELIER PITCH ME IF YOU CAN / LA PAILLE, UN MATÉRIAU CONTEMPORAIN, SUPPORT À L'INNOVATION CONSTRUCTIVE

GALLET
ARCHITECTES







TÉMOIGNAGE / ATELIER PITCH ME IF YOU CAN / LA PAILLE, UN MATÉRIAU CONTEMPORAIN, SUPPORT À L'INNOVATION CONSTRUCTIVE

2016 - MAISON / CALUIRE (69)



TÉMOIGNAGE / ATELIER PITCH ME IF YOU CAN / LA PAILLE, UN MATÉRIAU CONTEMPORAIN, SUPPORT À L'INNOVATION CONSTRUCTIVE

GALLET
ARCHITECTES



2019-2021 - GROUPE SCOLAIRE / SAIN-BEL (69)



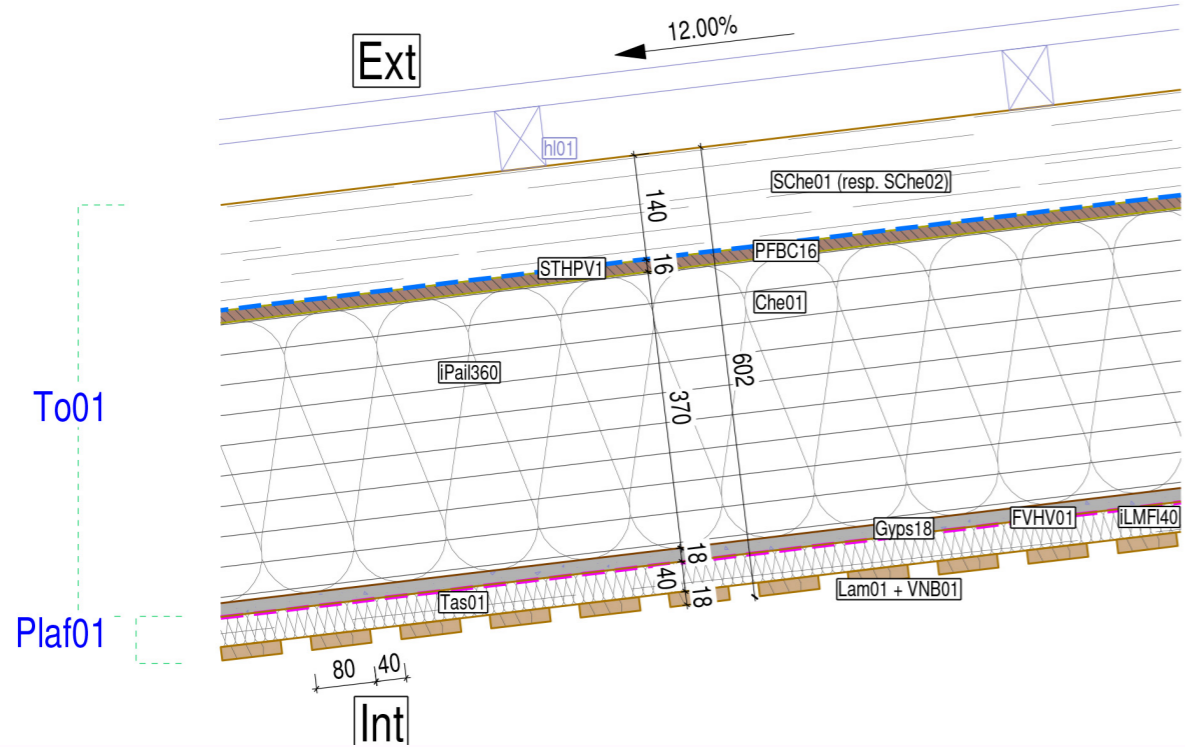
Complexe Toiture

Complexe de plafond

To01

+

Plaf01

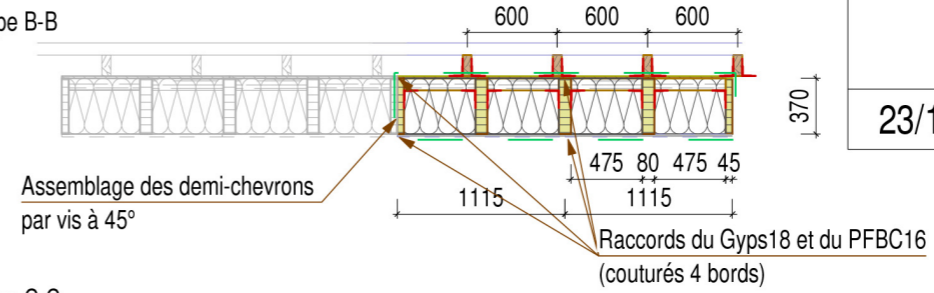


Système de caisson de toiture préfabriqué

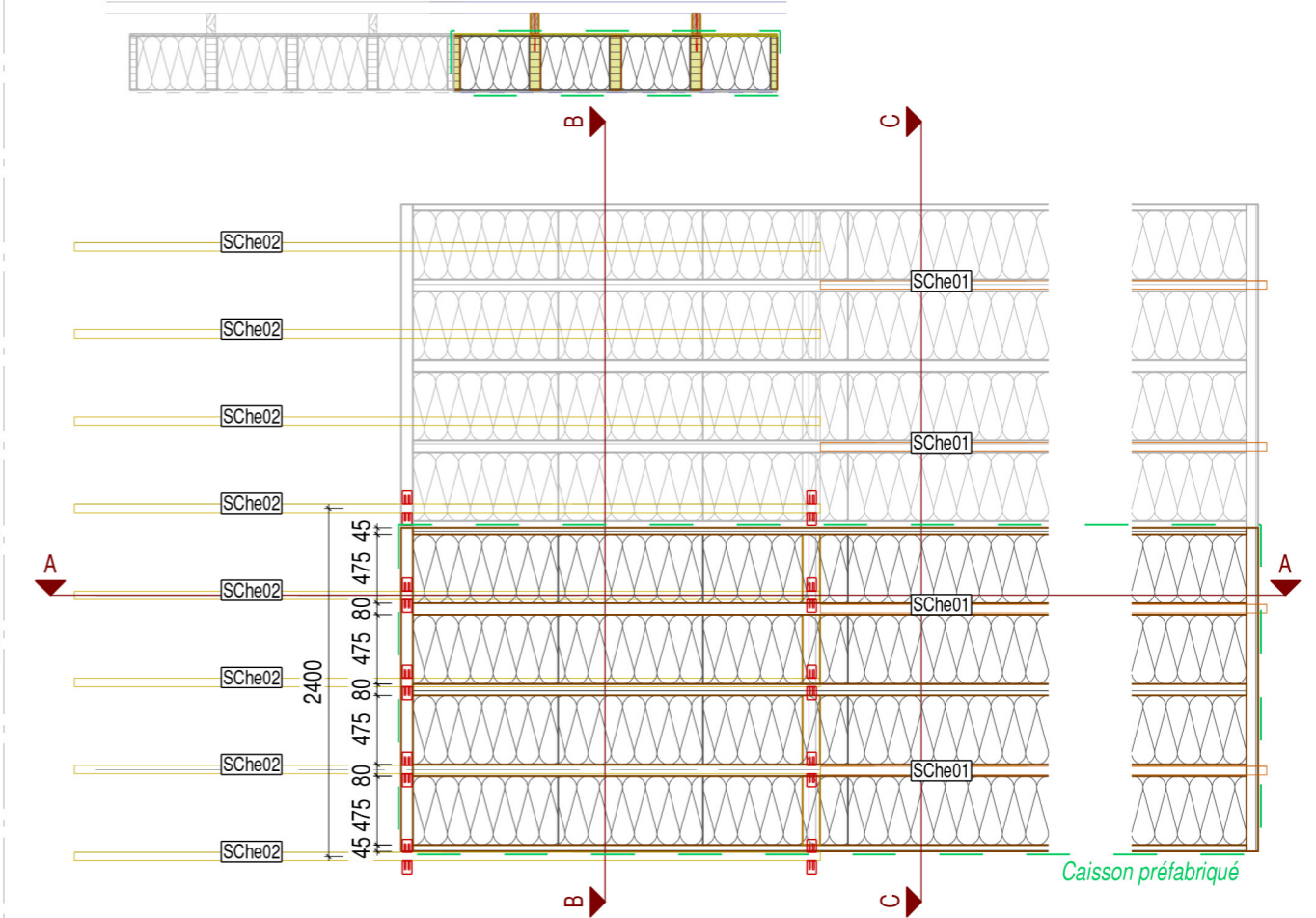
Selon dimensions standard des bottes de paille 370*470*Lvar

Echelle 1/50e

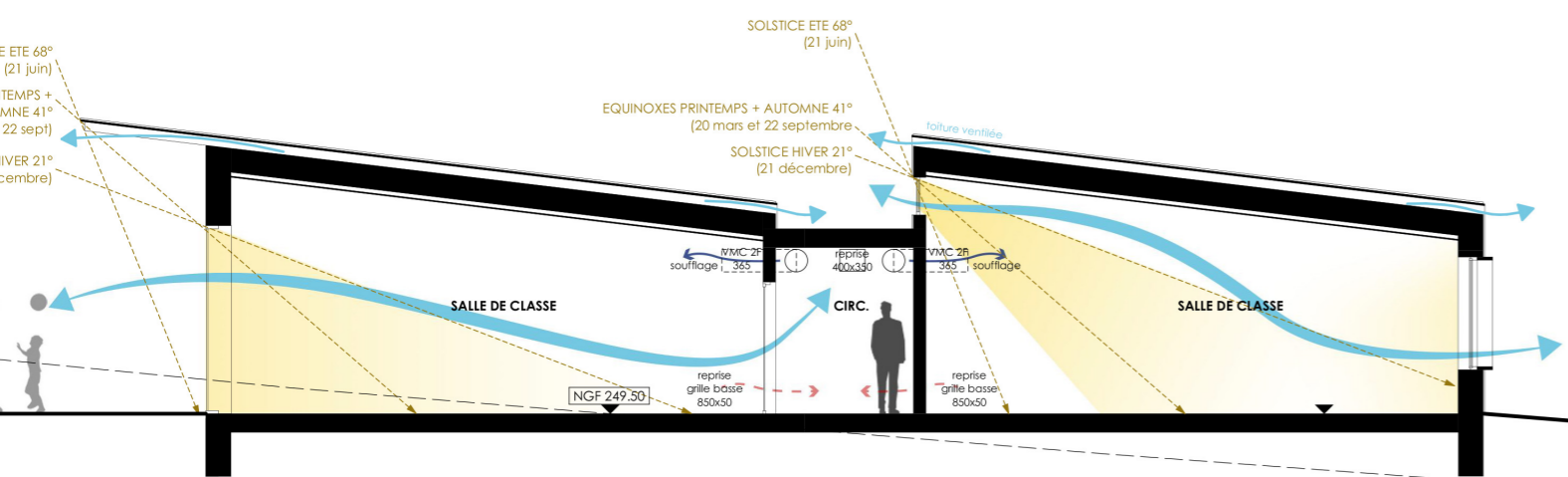
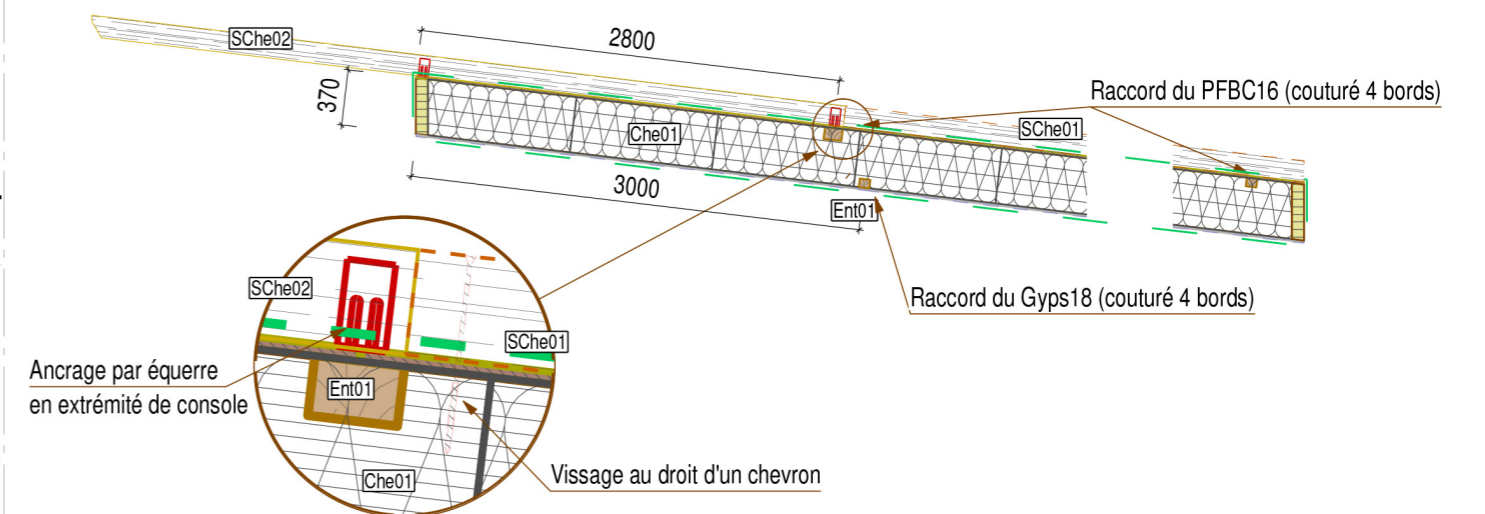
Coupe B-B



Coupe C-C



Coupe A-A (chevron console)



Cplx

Ecole Montrognon

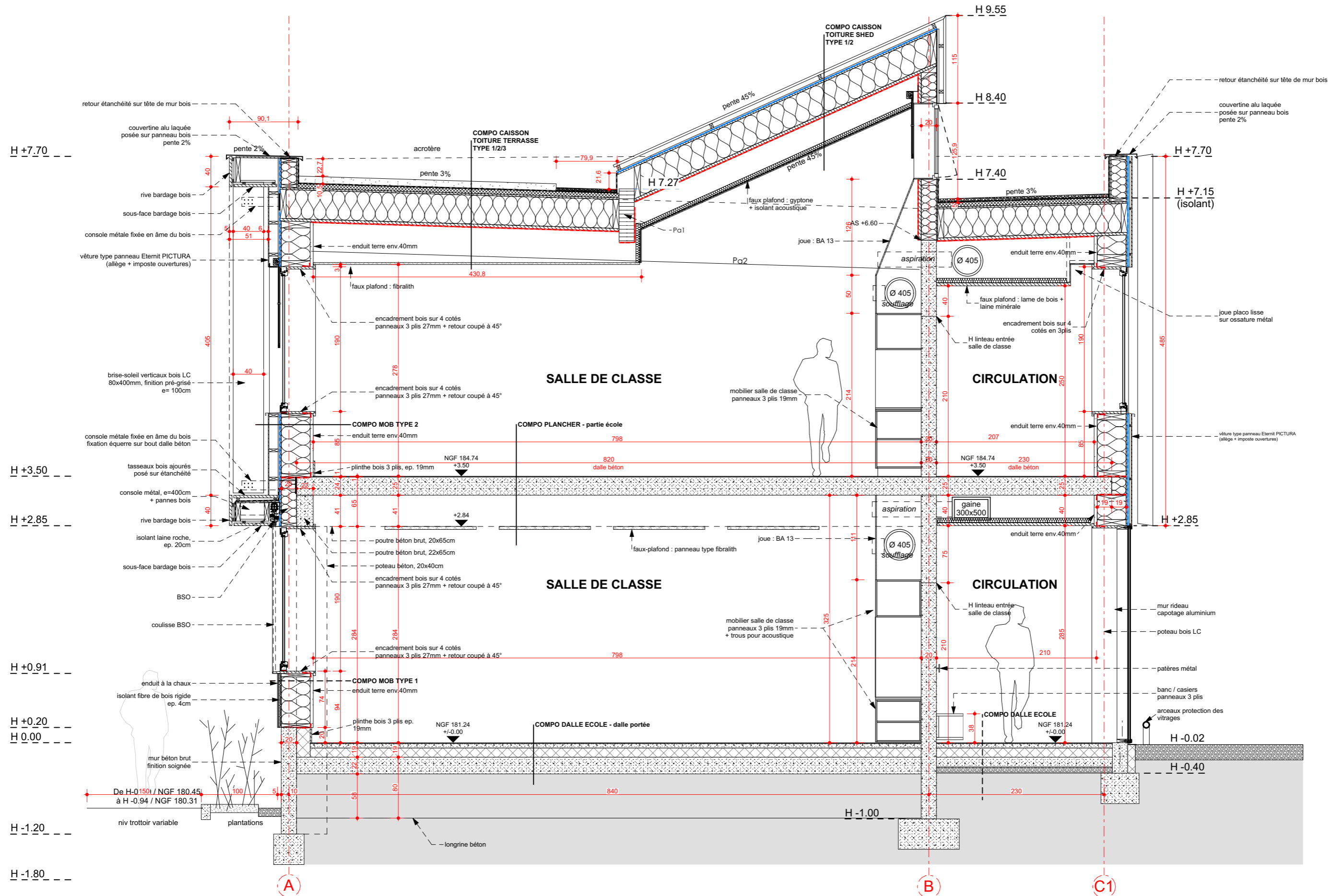
Saint Bel

23/10/2019



2019-2021 - GROUPE SCOLAIRE / TREVOUX (01)







REALISATION - PAILLE PORTEUSE / MAISON / SUISSE

Werner Schmidt architecte





REALISATION - PAILLE PORTEUSE / BUREAUX / SUISSE

Collectif d'architecture Participative et écologique (CArPE)



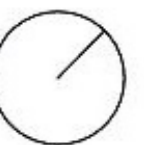
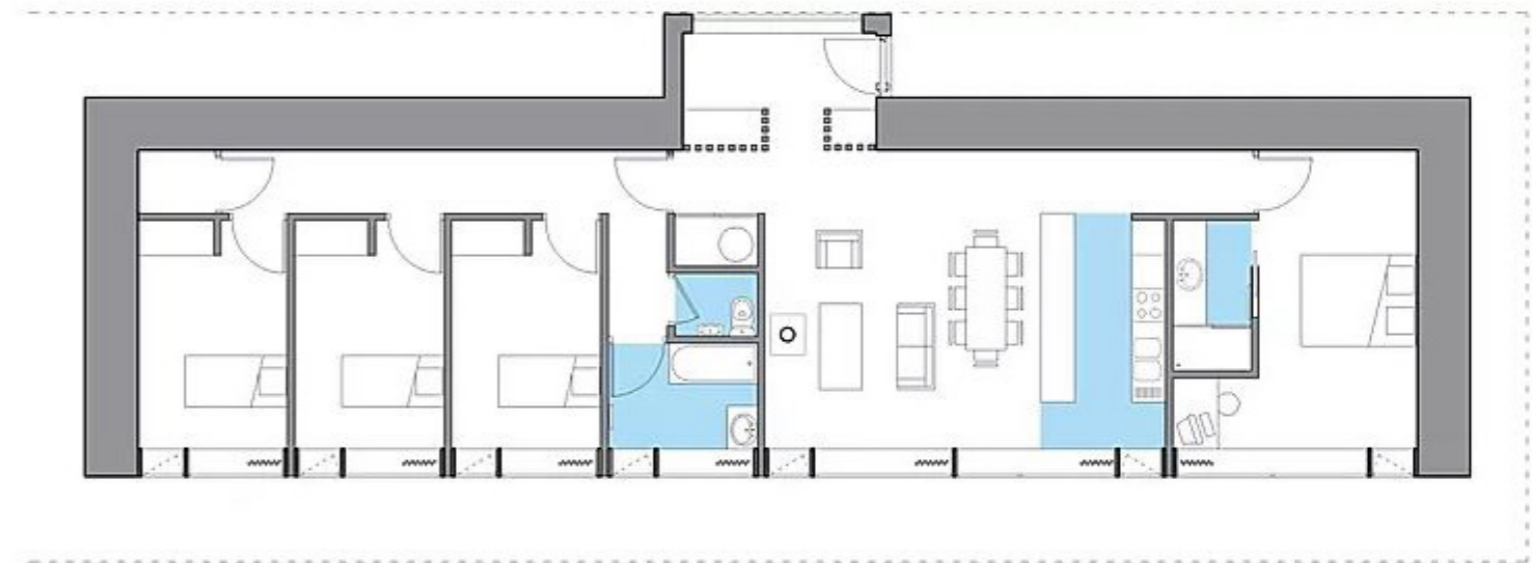
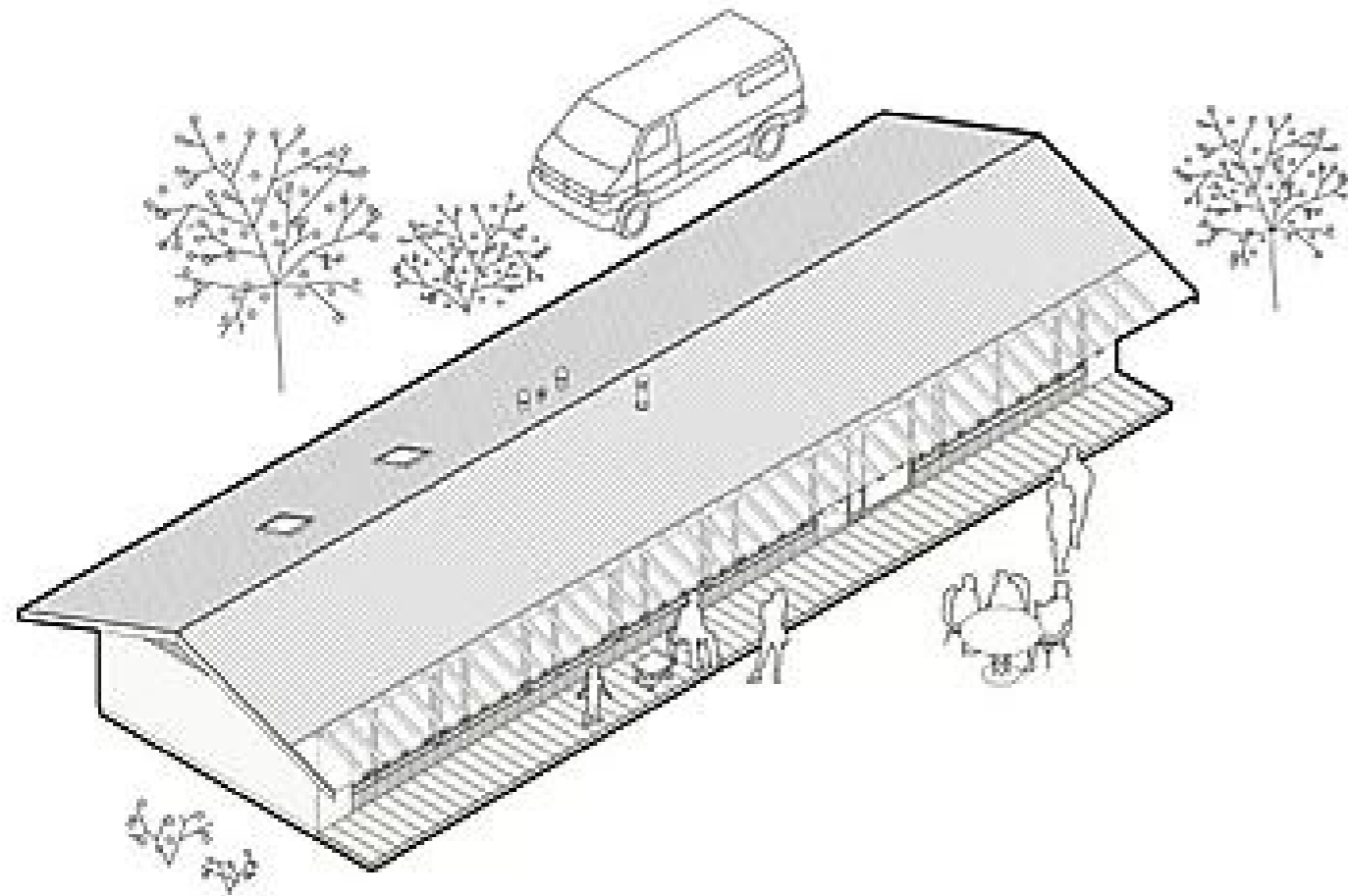
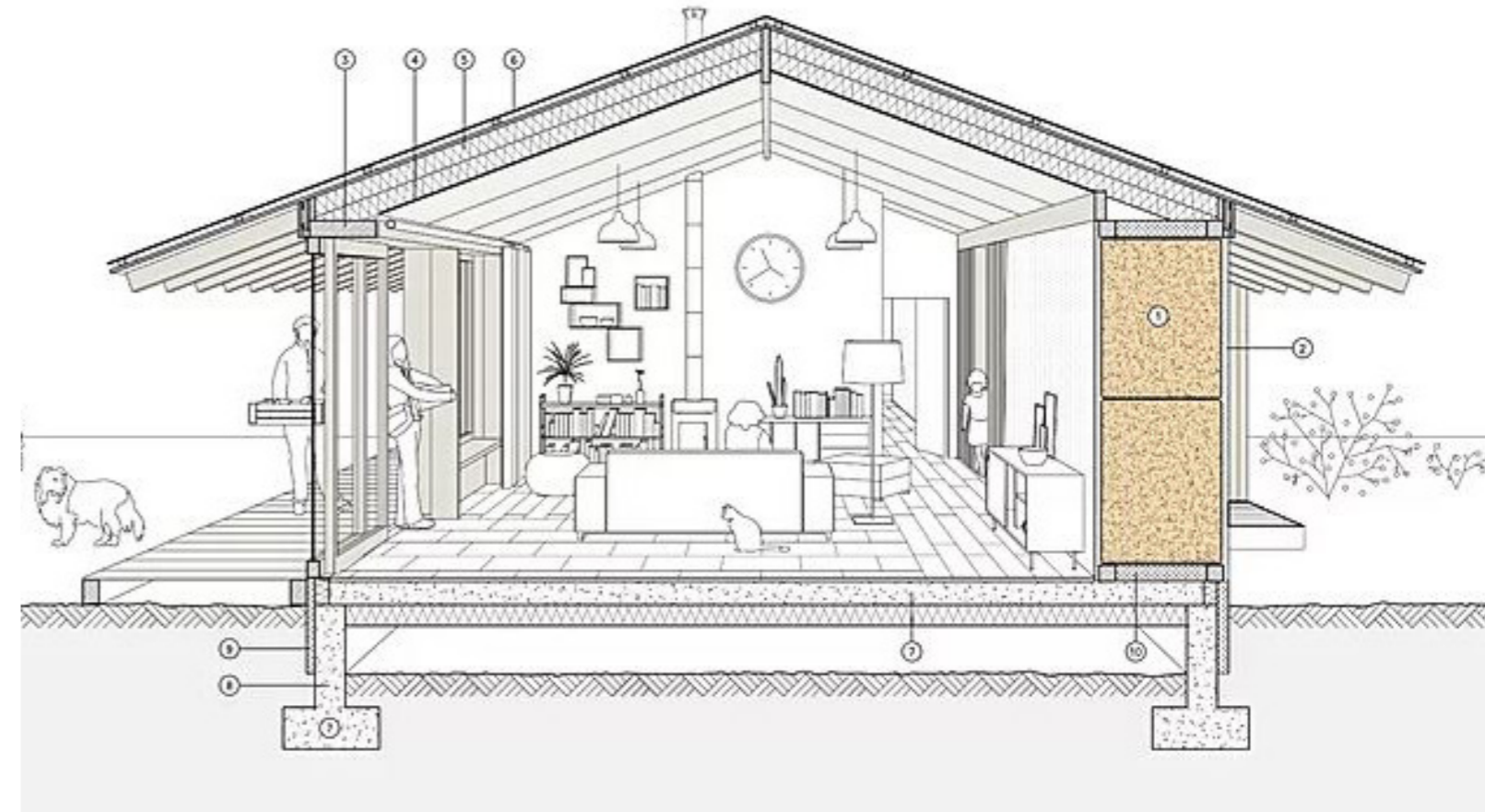
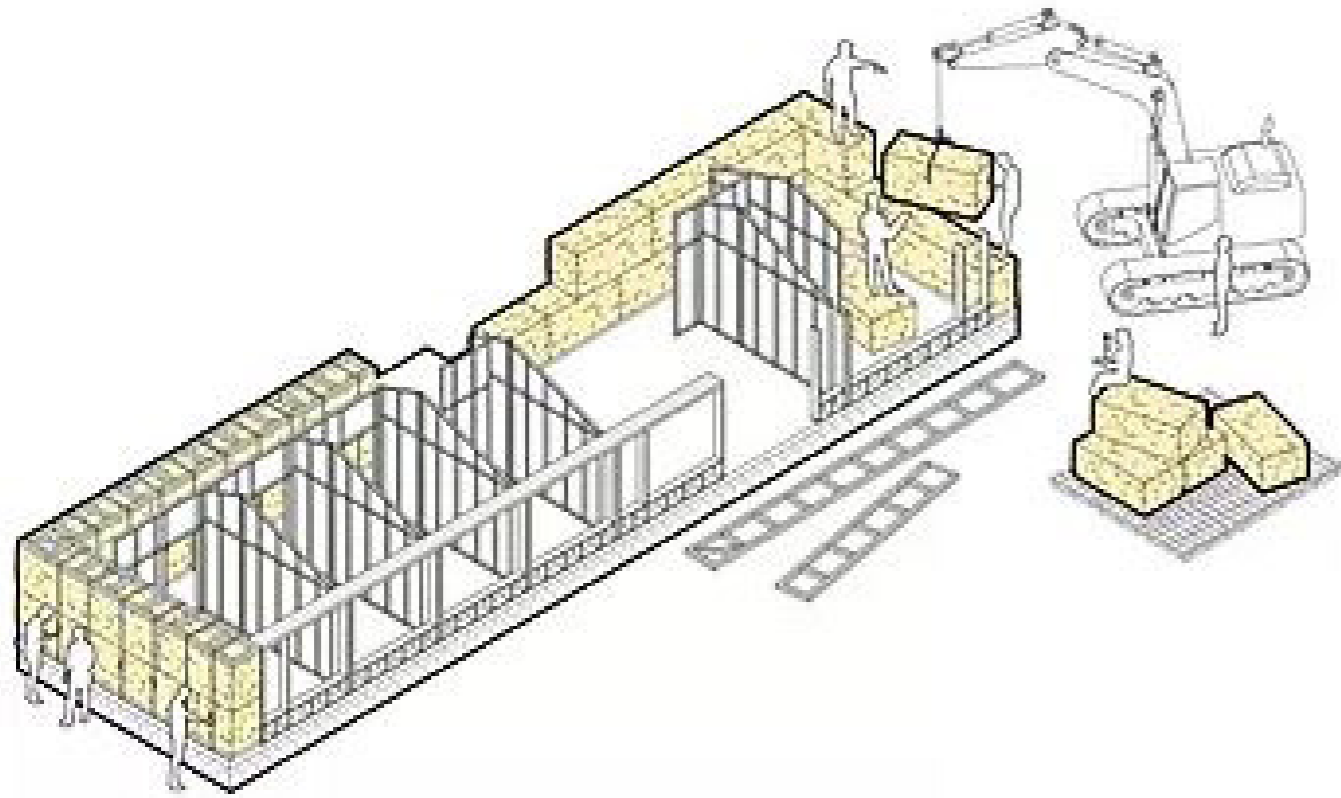
Les revêtements intérieurs du bâtiment EC046 sont réalisés avec des enduits terre et les revêtements extérieurs avec du plâtre-chaux-terre. Les qualités des enduits terre sont nombreuses: ils participent à la masse thermique et à la régulation hygrométrique (quantité de vapeur d'eau dans l'air) des espaces intérieurs. Ils ont des qualités esthétiques, diminuent les odeurs tout en créant un environnement intérieur sain.



REALISATION - PAILLE PORTEUSE / MAISON / FRANCE (78)

Corentin Desmichel architecte







REALISATION - PAILLE PORTEUSE / MAISON / GRENOBLE (38)

Cédric Hamelin architecte (atelier BOHA)

FIN.

