

Plaidoyer pour une ville cultivée, *vers un projet de société pour la santé des habitants ?*

On devrait construire les villes à la campagne. L'air y est tellement plus pur" citation attribuée à Alphonse Allais

"Nous menons une guerre contre la nature : si nous gagnons, nous sommes perdus. Il faut réagir ensemble".
Hubert Reeves



La ville biophilique



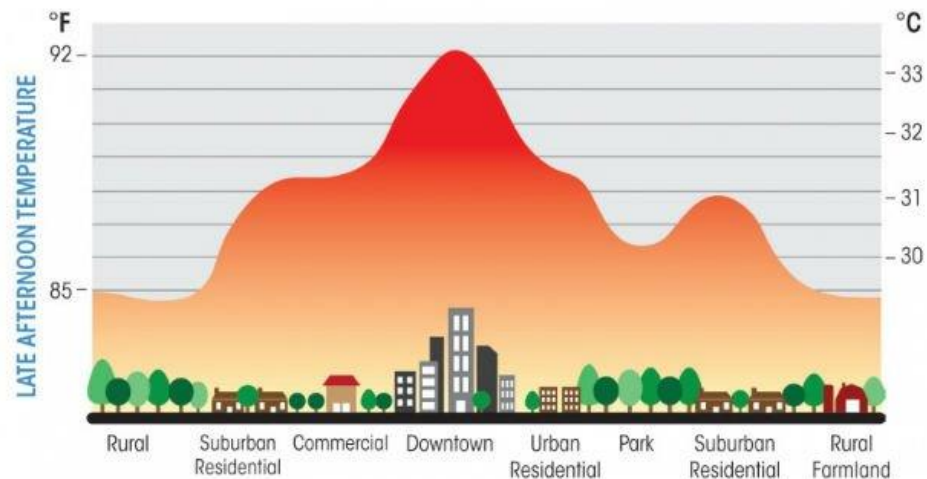
Les Chlorophylles Marseille, Tangram Architects

- ✓ Limiter les risques d'inondation par des aménagements paysagers

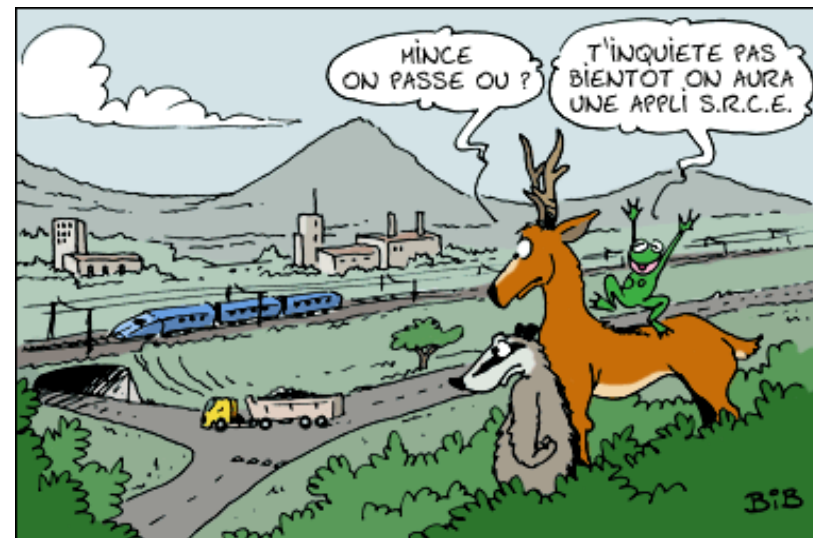
la végétation participe à contribuer aux solutions concrètes pour contrer les principaux enjeux climatiques

- ✓ Planter des arbres pour stocker le CO2 et filtrer les polluants

Fribourg, voyage DDQE mai 2018



- ✓ (Re)créer des îlots de fraîcheur en ville
- ✓ Végétaliser les toitures, les façades, les sols



- ✓ Créer des trames vertes et bleues pour développer la biodiversité

La ville biophilique

L'usager au centre du renouveau de la biodiversité urbaine

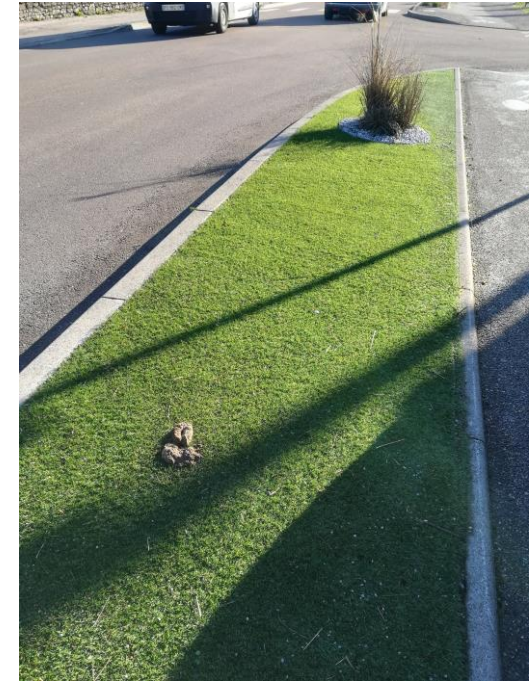
L'homme est au cœur de l'aménagement urbain et de la nature en ville, en tant qu'utilisateur et aussi en tant que concepteur. C'est lui qui cohabite avec elle et qui contribue à son maintien ou à sa perte...



Paris, 2018. ©N.Barnoin



Paris, 2018. ©N.Barnoin



Auxonne, 2018

La ville biophilique



Guérilla jardinière



Oasis d'Aboukir inaugurée en 2013, Paris 2^e arrdt



Résilience Urbaine



Ancienne autoroute urbaine à Séoul



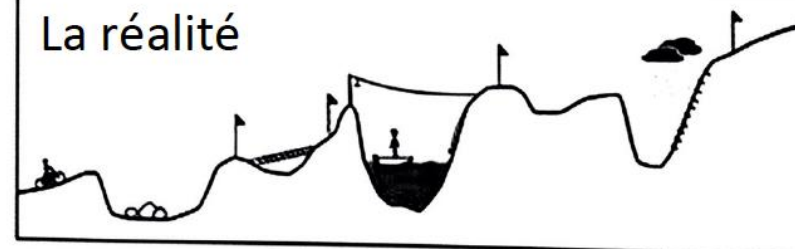
Les termes qui gravitent au tour de la notion de résilience

La résilience : une motivation tout terrain

Le plan



La réalité







Éducation

Société

Politique

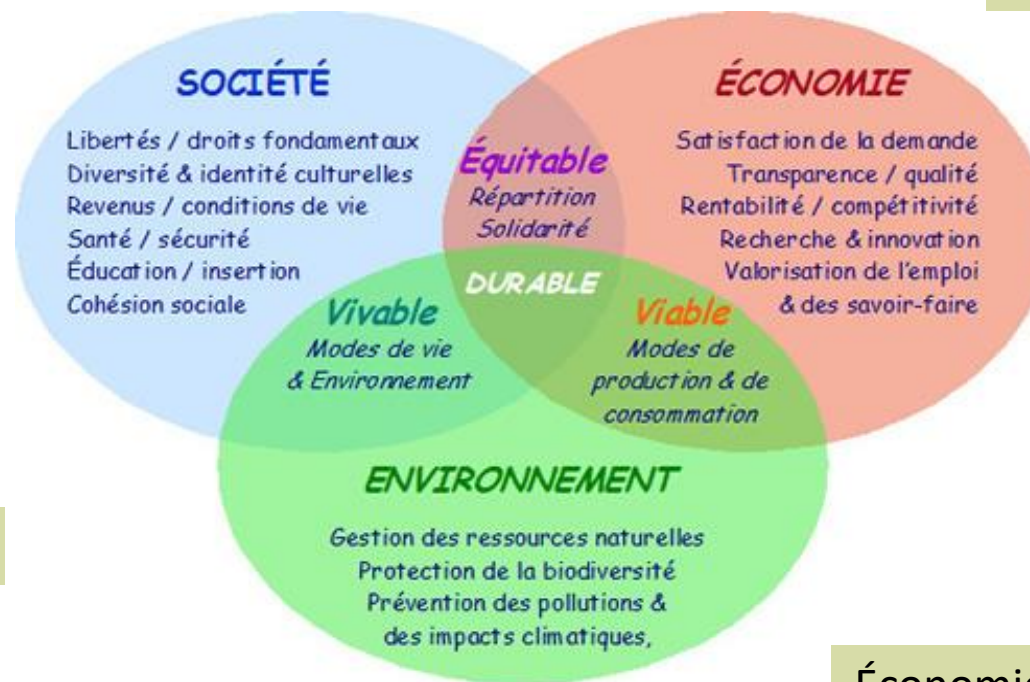


Aménagement
du territoire

Alimentation

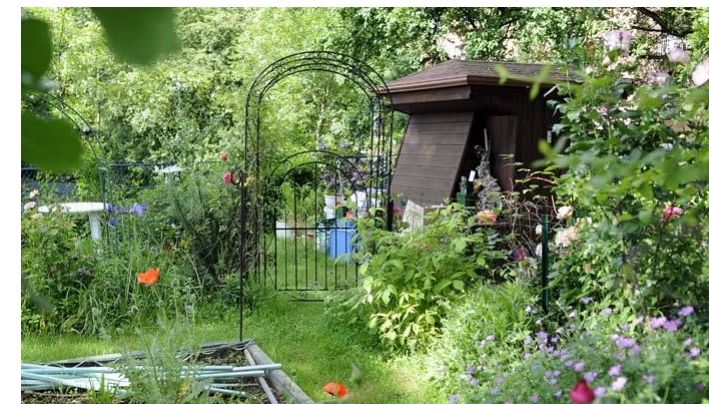
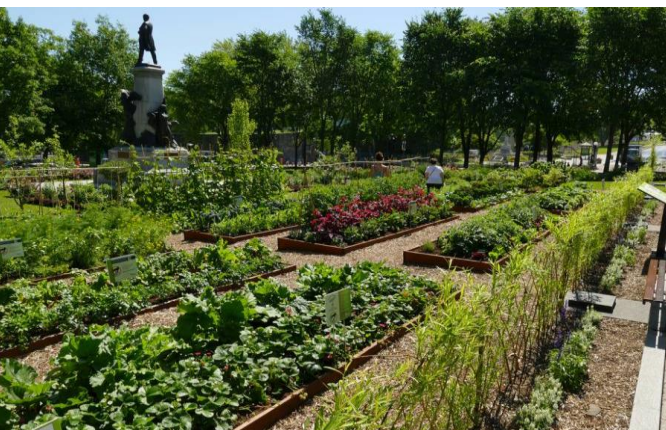
Culture

Santé



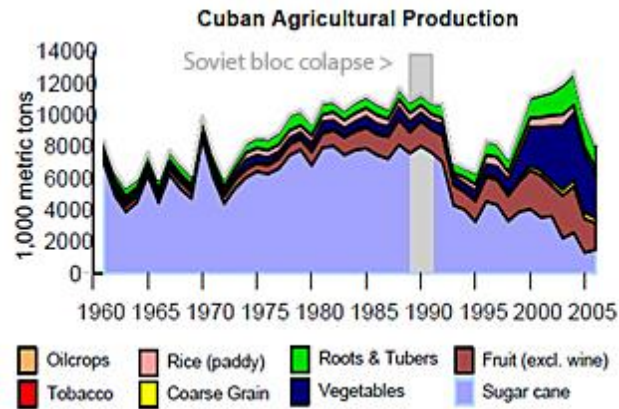
Environnement

Économie

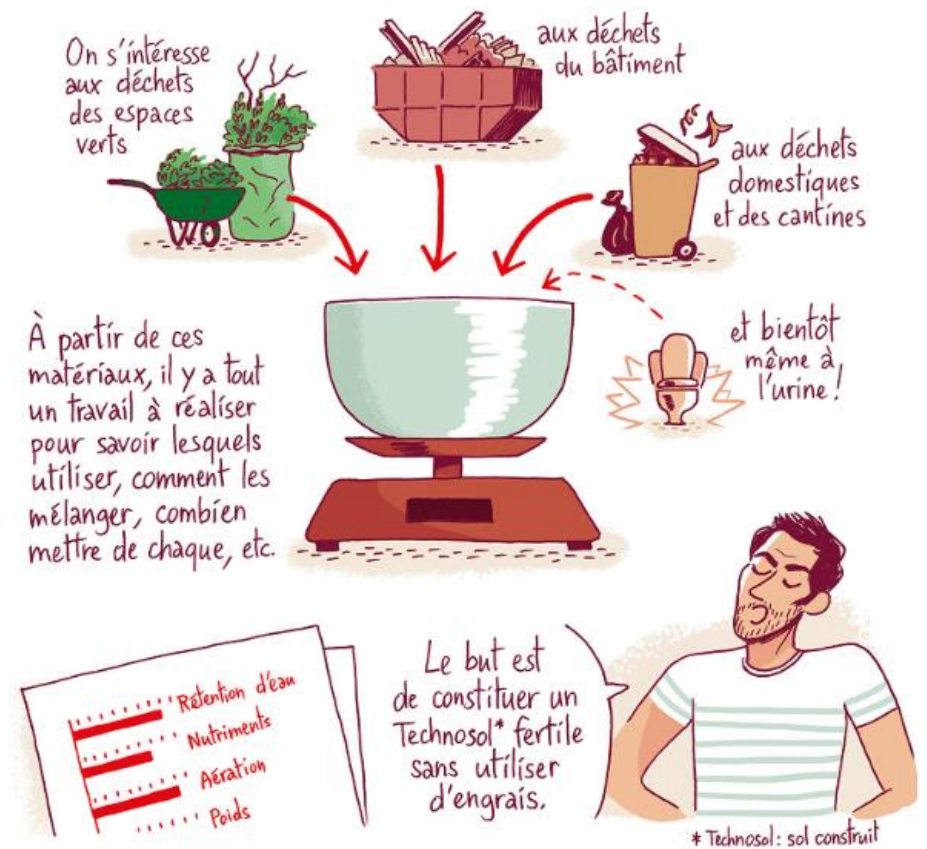


Résilience Urbaine

L'exemple de Cuba, leader de l'agriculture urbaine bio !



Aujourd'hui, 400 000 exploitations non-paysannes, réalisent 2/3 la production du pays en fruits et légumes



Cultiver la Ville



« ***L'agriculture urbaine, ce n'est pas un gadget.*** », directeur général des services de la mairie de Romainville (93)

Les Obstacles à dépasser

- Coût du foncier urbain / Compétition avec les promoteurs
- Intégration des projets dans les documents de planification
- Artificialisation des terres
- Pollution et risques de contamination des productions
- Viabilité des modèles économiques
- Pour les fermes "high-tech", coûts d'investissements élevés,
- Main d'œuvre qualifiée rare : *le maraîchage est un travail à plein temps*
- Perception sociétale encore frileuse et dubitative... de part et d'autres

Mais les choses avancent !



Circuit court en ville !



LA CAVERNE



Parking sous-terrain désaffecté..... → Ferme urbaine en sous-sol, Paris 18°



Source @tourisme-plainecommune-paris.com

Commune de Stains, Seine Saint-Denis 93



Crédit photo : [Incroyables comestibles Annecy](#)



La méthode simple en 5 étapes pour réussir la démarche citoyenne des Incroyables Comestibles

1 On se prend en photo devant la pancarte de la commune



2 On partage les photos sur internet et on communique aux autres



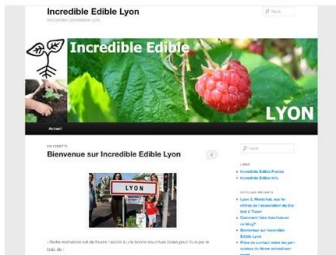
3 Chacun fait sa part devant chez soi avec les Incroyables Comestibles



4 On réalise des actions collectives pour devenir une force citoyenne



5 On sensibilise les élus pour soutenir le mouvement citoyen solidaire



Bien montrer les visuels et la nourriture à partager avec les outils de jardiniers

Créer un blog et partager les photos à partir de la carte mondiale Incredible Edible

Commencer chacun par faire son bac de plantation devant son habitation et partager

Créer des événements à la rencontre du public et bâtir des coopérations solidaires

Associer les journalistes pour faire passer le message aux élus que vous êtes motivés

www.lesincroyablescomestibles.fr



