

REHABILITATION
COOPERATIVE DE LA FERME
ATELIER DE CHENEVRE



- *Ancienne
ferme Du 14^o
siècle :*
- *3 bâtisses*
- *25 ha de terres*
- *Après un an de
montage de
projet achat en
fevrier 2017
à 10pers
en SCI.*

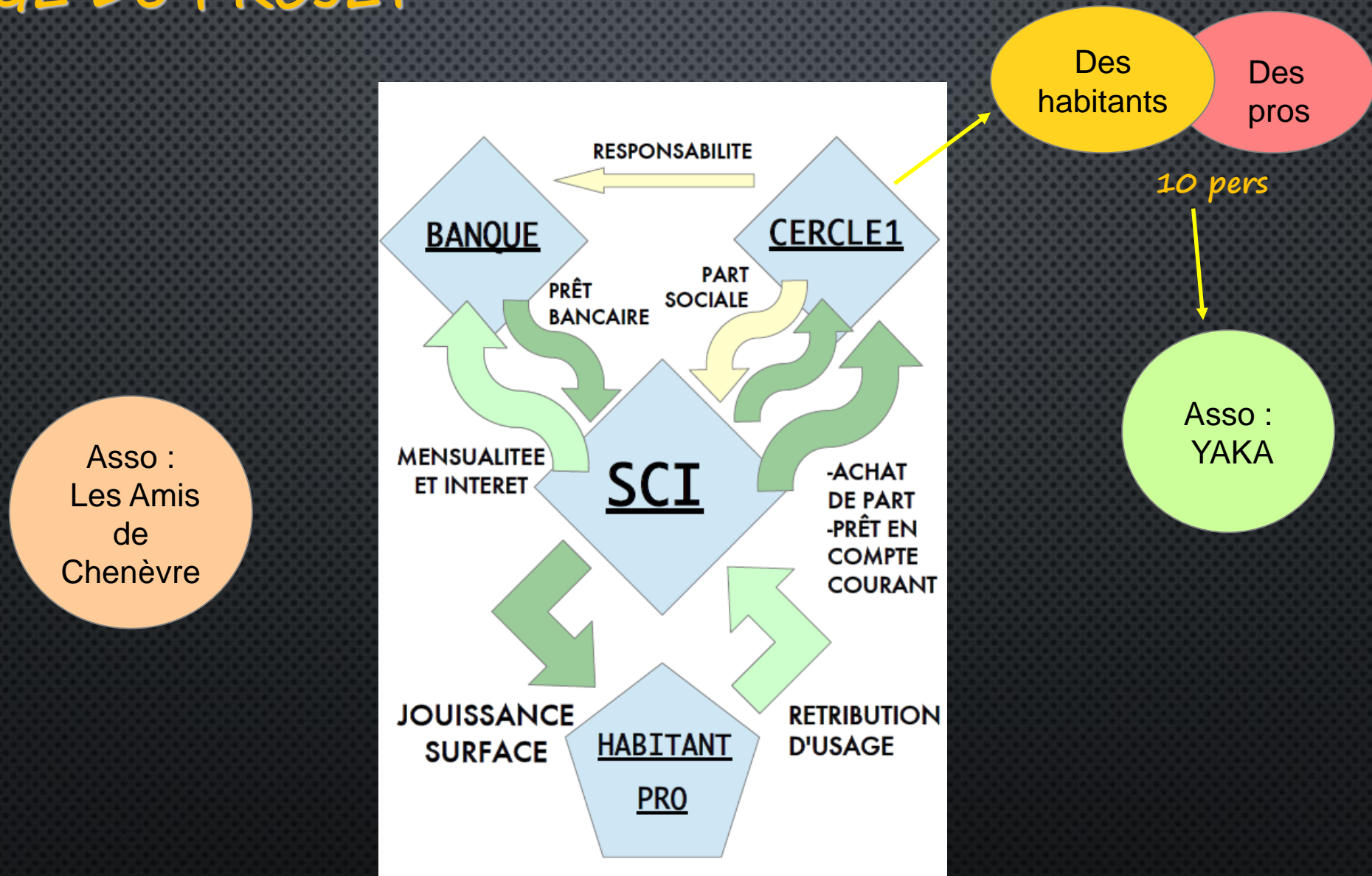
*La FERME de CHENEVRE,
un espace participatif d'habitat et d'activités*







MONTAGE DU PROJET



ÉCOCONSTRUCTION
ET SOBRIÉTÉ ÉNERGÉTIQUE

QU'EST-CE QU'UNE OASIS ?

GOVERNANCE
PARTICIPATIVE
À L'ÉCOUTE DE CHACUN

UNE OASIS EST UN LIEU DE VIE OU DE RESSOURCES QUI INCARNE
DES VALEURS D'ÉCOLOGIE ET DE PARTAGE, AU TRAVERS DE

5 INTENTIONS

OUVERTURE
SUR L'EXTÉRIEUR

MUTUALISATION D'ESPACES
ET DE SERVICES ENTRE LES HABITANTS
OU LES USAGERS

SOUVERAINETÉ ALIMENTAIRE
TOURNÉE VERS L'AGROÉCOLOGIE



LES ACTIVITÉS PROFESSIONNELLES

Le maraîchage



Le pain avec LA SCOOP Terre de Pains

- Ouverture dans un mois
- Boulangerie bio





FORMATION A L'ECOCONSTRUCTION

ATELIER DE CERAMIQUE



HABITATS ET HABITANTS

9 ADULTES DONT 6 RESIDENTS PERMANENTS ET 6 ENFANTS.
DE L'HABITAT LEGER TEMPORAIRE ET PERFORMANT
LE TEMPS DE REHABILITER LES VIEUX LOGEMENTS
ET DE FAIRE BOUGER LES IDEES.



À court terme UN APPARTEMENT
OPERATIONNEL DANS UN MOIS



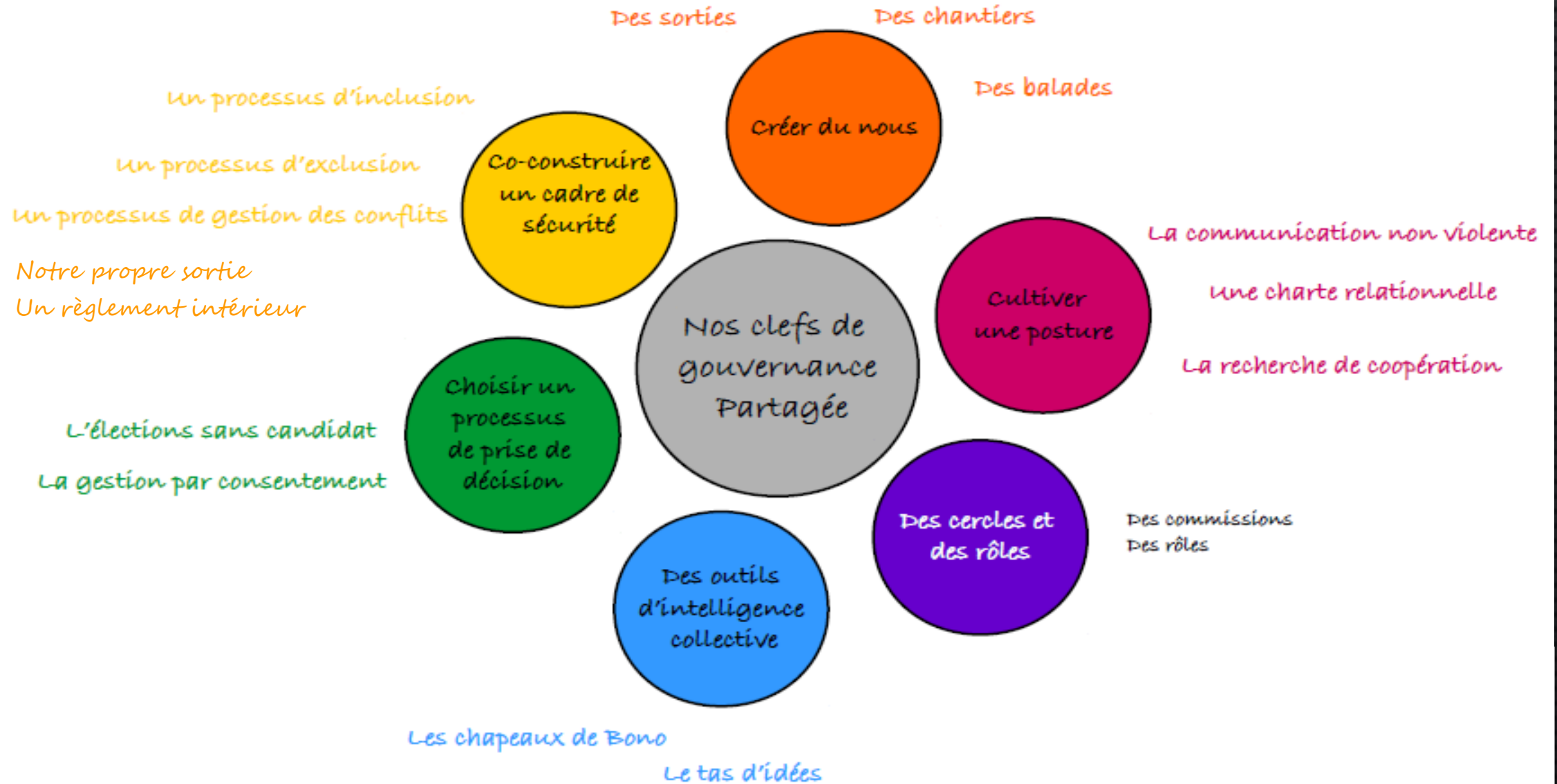
LES ASSOS : RÉUNIR, PARTAGER LES EXPÉRIENCES, SENSIBILISER ET AVOIR DE L'AIDE



PORTES OUVERTES, EVENEMENTS, SOIREES, CONCERTS, CHANTIERS PARTICIPATIFS...



Notre gouvernance toujours en évolution ...



CREATION DE LA COMMISSION

QUI DEVIENT COMMISSION DE
GESTION DE L'ESPACE ET DU
TEMPS (LA GDET)

GESTION DE
L'ESPACE
(GDE)

QUI DEVIENT COMMISSION
DE LA GESTION DE
L'ESPACE TEMPS HUMAIN



(LA GDETH)

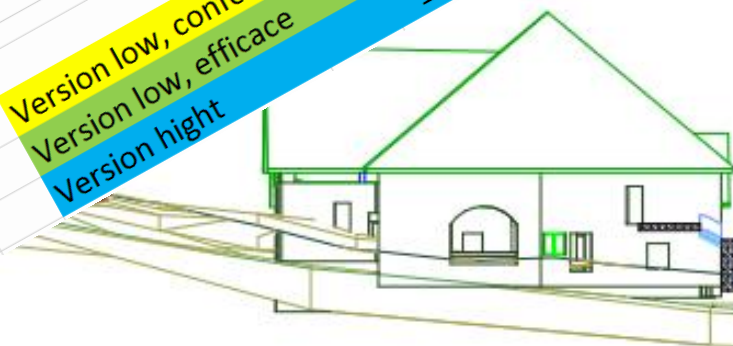
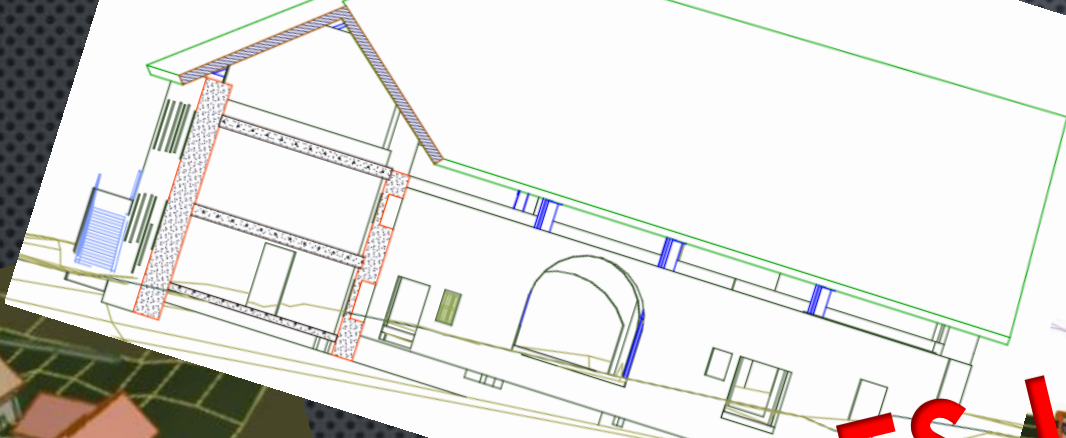


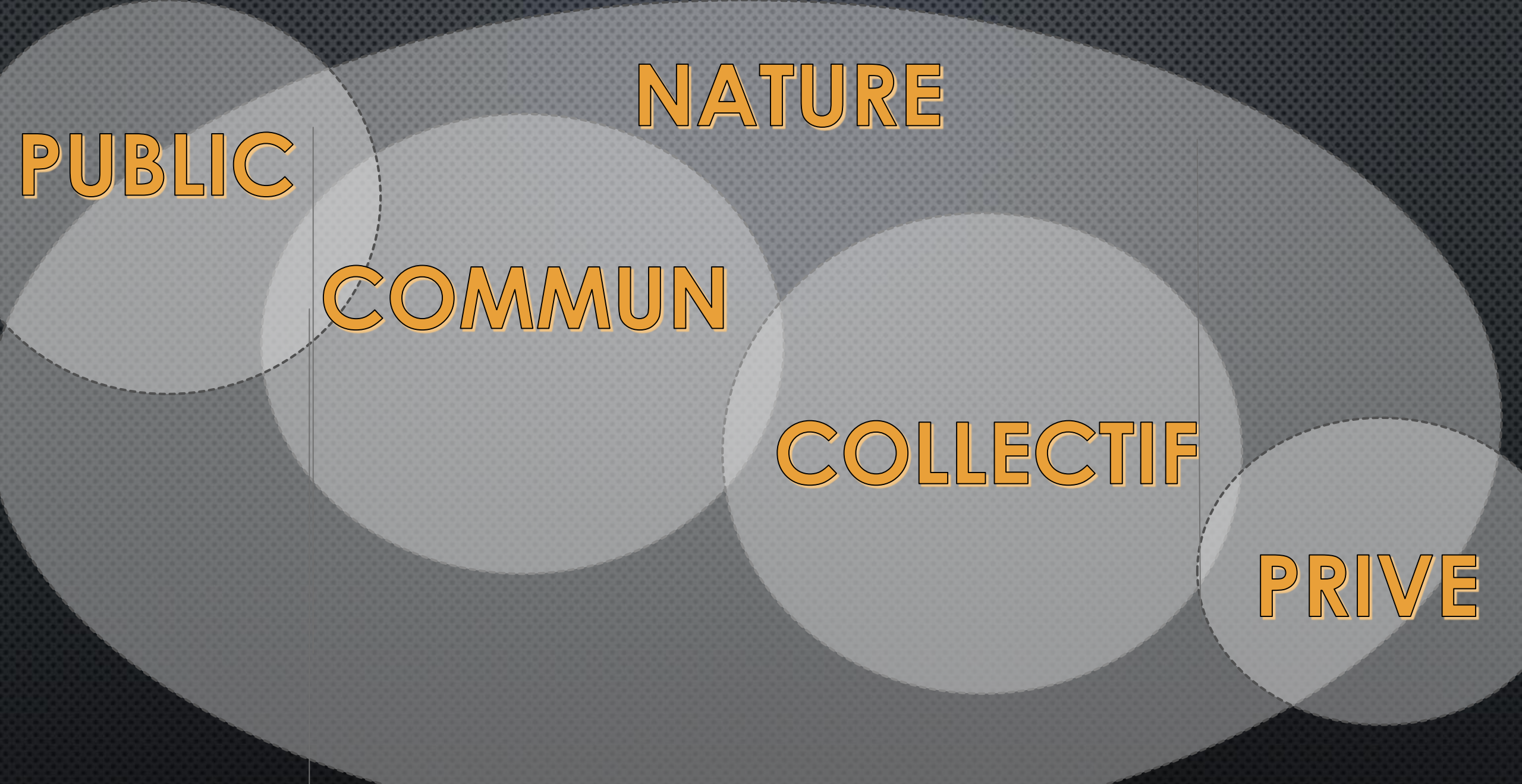
ETAT DES LIEUX DE CONSCIENCE ET PREMIERES PRISES

	Bat agricole	200
Collectif	efficace écologique	120
	confortable	120
	hors d'eau hors d'air	70
Commun	confort	45
	efficace écologique	45

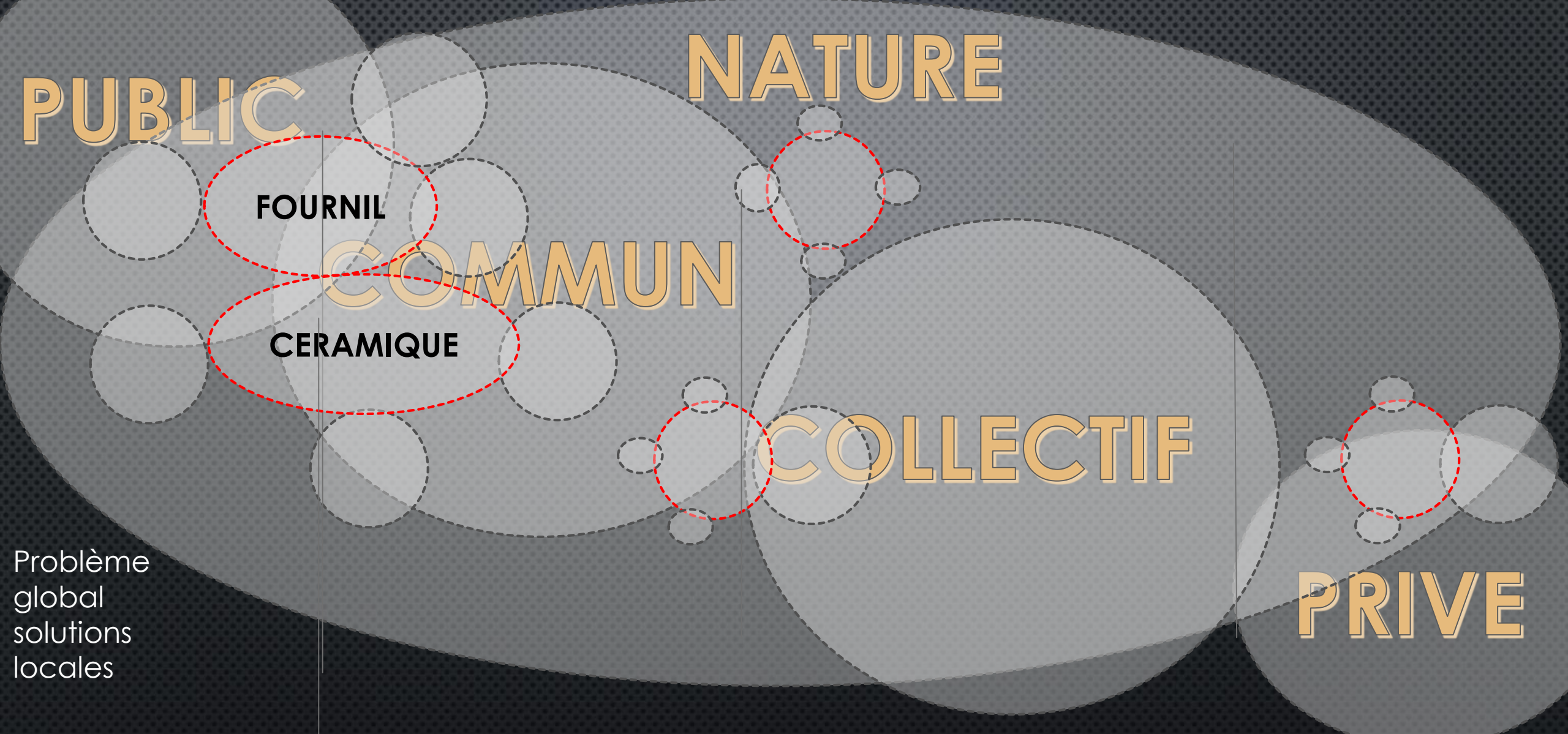
Version low, confo
Version low, efficace
Version high

AUTO ARTISAN
1 033 100 2 800 000
1 196 100 2 859 000
1 448 100 3 335 000





NOUS AVONS DONC DECIDE D'UNE DYNAMIQUE RECIPROQUE D'ORGANISATION (PUBLIC, COMMUN, COLLECTIF, PRIVE, NATUREL)



Problème
global
solutions
locales

A L'INTERIEUR DE CETTE DYNAMIQUE NOUS DECIDONS SELON LES BESOINS DU MOMENT, DE LA DESTINATION FONCTIONNELLE DE CERTAINS ESPACES
PUIS NOUS CONCEVONS CES ESPACES AINSI QUE CHAQUE ESPACE ADJACENT A CELUI FAISANT L'OBJET D'UNE MODIFICATION.

RESOUDRE NOTRE
EQUATION DE
DEPART
IMPOSSIBLE !

REPENDRE AUX
URGENCES EN
FOCALISANT NOTRE
ENERGIE AUX ENDROITS
STRATEGIQUES

APPRENDRE
A
S'ADAPTER

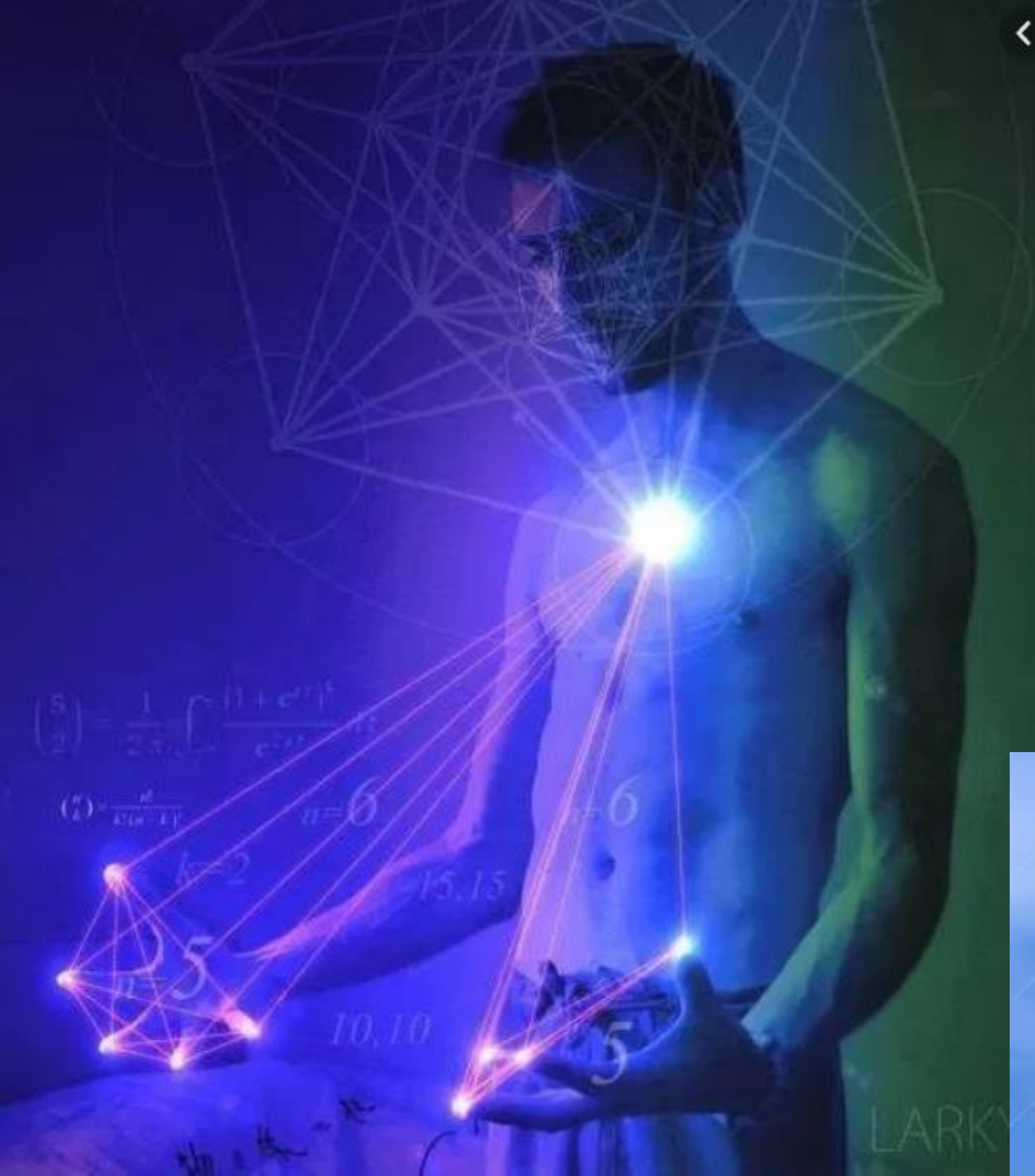
APPRENDRE LA
CONFIANCE NECESSAIRE
A LA NON MAÎTRISE DE
L'ENSEMBLE DES DONNEES

DEFRICHER
UN AUTRE
CHEMIN
PORTEUR DE
SENS

CRÉER UNE DYNAMIQUE
D'ENCOURAGEMENT
RECIPROQUE POUR QUE
CHACUN PUISSE PROGRESSER
VERS LUI-MÊME !

DEVELOPPER
DES
COMPETENCES
EN REALISANT
LE PROJET

MAXIMISER LES
APTITUDES,
COMPETENCES
ET
DISPONIBILITES
DE CHACUN



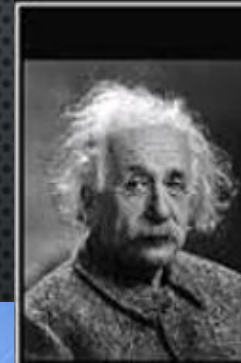
POUR MOI, L'ÉCOLOGIE NOUS INVITE A
COLLABORER, ET POUR ÇA
À APPRENDRE

LE RESPECT, SINON L'AMOUR DE SOI

(COMME PREMIER CONTACT AVEC LA NATURE)

LE RESPECT, SINON L'AMOUR DE L'AUTRE (COMME MIROIR
DU PRODIGE QUE NOUS SOMMES TOUS)

LE RESPECT, SINON L'AMOUR DU MONDE, (COOCRÉATION
MYSTÉRIEUSE ET FRAGILE)



La folie, c'est de faire tout le temps la même chose
et de s'attendre à un résultat différent!

(Albert Einstein)

ActiveEco

Merci

