

Comment ramener de l'utopie et du sens dans les projets *« déconstruire pour reconstruire »*



Décloisonner les imaginaires pour faire
évoluer les pratiques :

*Présentation de projets Passif avec matériaux
« innovants ».*

« Nous sommes dans une crise de l'énergie ? Quel crise ?
Je ne vois qu'une crise de l'imagination! »

Buckminster Fuller 1975



Ecole élémentaire de Burnhaupt-le-haut

Equipe de Maîtrise d'Oeuvre :

Ateliers d-Form :	Architecte mandataire
Matthieu Husser :	Architecte co-traitant
Gettec :	BE Structure
Thermi-D :	BE Fluide
Terranergie :	BE Thermique

Surface SHON : 1130 m²

Année de réalisation : livré en Septembre 2012

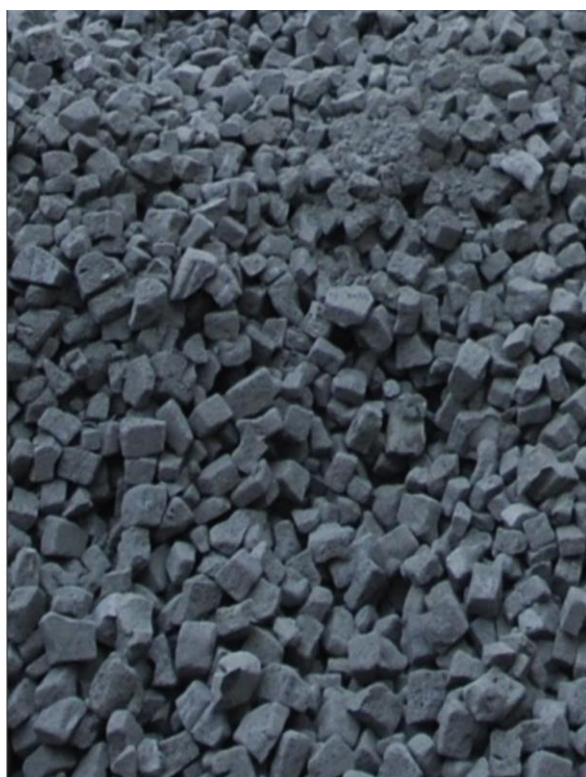




Toiture en poutre en I



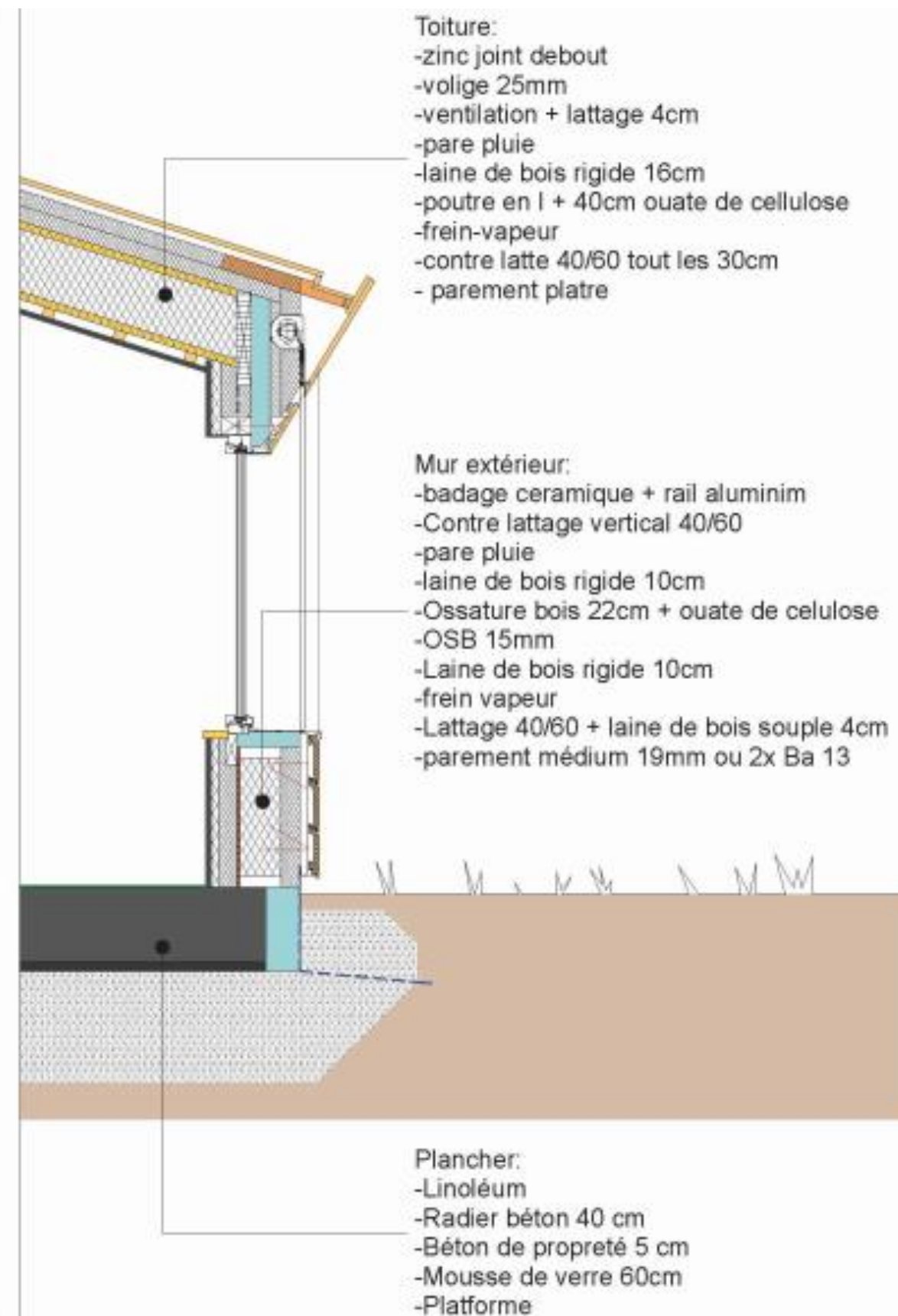
Ouate de cellulose



Mousse de verre



Panneaux fibre de bois



INNOVATIONS DU PROJET :

Radier sur granulats de mousse de verre



Remblais en granulat de mousse de verre



Ferraillage et pose des réseaux



Coulage du radier en deux phases



	Facture Année 2013
	€ TTC, hors abonnement éleck.
Besoin Chauffage, y compris dégivrage	593 €
Conso Electricité	2 108 €
Production PV	- 15 751 €
Total	- 13 050 €

Entretien / maintenance

Chaudière 259 € TTC/an - Ventilation 158 € TTC/an





Ecole Élémentaire de Bernwiller

SIVOM d'Ammertzwiller et Bernwiller

- Passif
- Bois & Paille du village
- Enduit chaux
- Enduit terre
- Limiter les matériaux industriels





**RESULTATS TEST D'ETANCHEITE A L'AIR : $N_{50}=0,41\text{Vol/h}$
SOIT 1,5 FOIS MIEUX QUE LES OBJECTIFS DU LABEL PASSIF
AVEC SEULEMENT UN ENDUIT TERRE ...**











Maîtrise d'Ouvrage : Association L'Atre de la Vallée

Coût des travaux : 3 200 000 € HT

Surface SHON : 3 000 m²

Missions assurées : Base + exe + opc



Domaine du BEUBOIS

Salle multi-activités



La boulangerie

Bureaux et espaces créatifs



Auberge



Lieu d'habitation











Merci pour votre attention